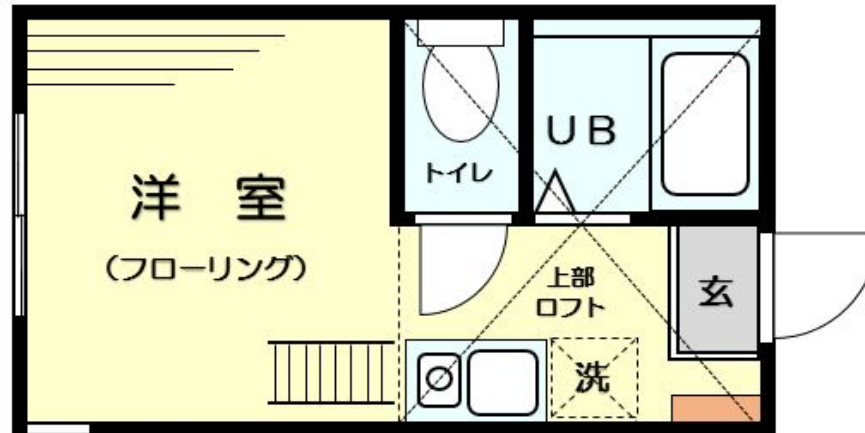


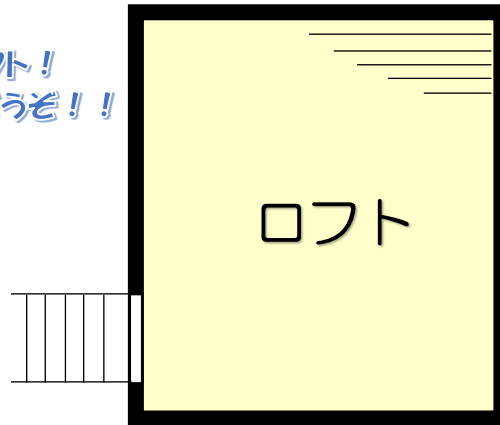
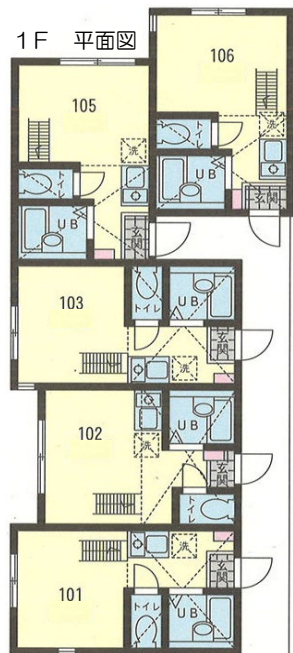
G・Aヒルズ川崎大師 103号室

無料インターネット(1M) 導入済み

- ★敷・礼ゼロゼロ！初期費用抑えられます♪
- ★充実設備で快適シングルライフ！！
- ★近隣にコンビニ、スーパーなどあって買物に便利！！
- ★大型ロフト付なので荷物の多い方にもおすすめです♪



ひろ～いロフト！
+1部屋としてどうぞ！！



無料インターネット
導入済み♪
Wi-Fi対応なので
お持ちのスマホ・タブレット
などの接続OK！



LIFE INFORMATION

- コンビニ・・・50m
- 薬局・・・150m
- まいばすけっと・・・500m
- コストコ・・・700m

※内装写真は同建物の別室です。

※図面と現況が異なる場合は現況を優先します。

| | | | |
|------|---|--|-----------------|
| 物件種目 | 築浅デザイナーズアパート | | |
| 最寄駅 | 川崎大師 | | |
| 取 | 1R+ロフト | | |
| 賃貸条件 | 賃料 | 52,000 | 円 |
| | 礼金 | 0 | ヶ月 敷金 0 ヶ月 |
| 所在地 | 〒210-0831 神奈川県川崎市川崎区観音2-15-15 | | |
| 交通 | 京急大師線 『川崎大師』駅 徒歩16分 または 『川崎』駅 バス11分 『観音二丁目川崎大師口』停 徒歩5分 | | |
| 建物 | 建物名 | G・Aヒルズ川崎大師 103号室 | |
| | 構造・規模 | 木造2階建 1階部分 | |
| | 専有面積 | 13.8㎡+ロフト6.9㎡ | |
| | 築年数 | 2015年4月 | 契約期間 2年間 |
| | 管理費等 | 管理費 3,000円/月 | 口座振替手数料 300円/月 |
| | 現況 | 空室 | 入居日 即入居 |
| | 本体設備 | プロパンガス、電気、上下水道、CATV | |
| | 各戸設備 | 追焚給湯、室内洗濯機置場、IHコンロ、フローリング TVモニターホン、シャワー付トイレ、室内外物干し ミニ冷蔵庫、照明器具、ロフト、エアコン、シューズBOX | |
| | 保証料 | 初回：賃料+管理費の50%、以後1年毎に更新保証料10,000円 | |
| | 保険等 | 火災保険 17,000円/2年 | |
| | 更新料 | 新賃料の1ヶ月分 | 更新事務手数料 10,800円 |
| 備考 | 契約時、ハウスクリーニング代32,400円(税込)及び 鍵交換費用16,200円(税込)がかかります。 火災保険は当社指定となります。(東京海上ミレア少額短期保険) 保証会社の加入が必須となります。(通常、㈱Casa) 契約時必要書類：住民票(3ヶ月以内)、身分証(両面コピー) 顔写真、引落口座の分かるもの(通帳等)、銀行印、認印 | | |



神奈川県知事免許(1)第29931号 一般不動産投資顧問業 第987号

株式会社 **グローバル・アーキテクト**

〒231-0028 神奈川県横浜市中区筋町1-4-5 NSビル3F

[URL] <http://www.g-architect.com>

[e-mail] chintai@g-architect.com

賃貸管理課

お問い合わせ

TEL : **045-227-6606**

担当：菊地原 携帯 080-4077-5882

Fax : **045-225-8092**

※内見の際は名刺をFax下さい。



最新の空室情報はこちら！

客付業者様へ

AD1ヶ月

ネット広告掲載可

| | | | | | |
|-------|----------|----|---|----|------|
| ■ 手数料 | 手数料負担の割合 | 貸主 | % | 借主 | 100% |
| ■ 手数料 | 手数料分配の割合 | 元付 | % | 客付 | 100% |

■ 取引態様：専任媒介

■ 情報公開日 2018/12/2