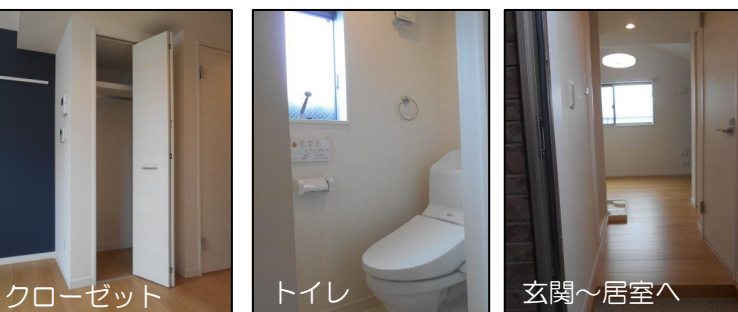


# ベルポルテ川崎 205号室

無料インターネット(100M) & Wi-Fi対応!

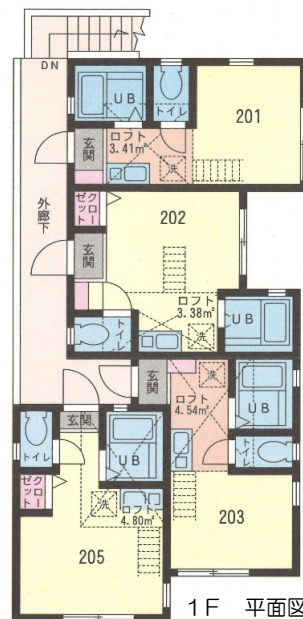
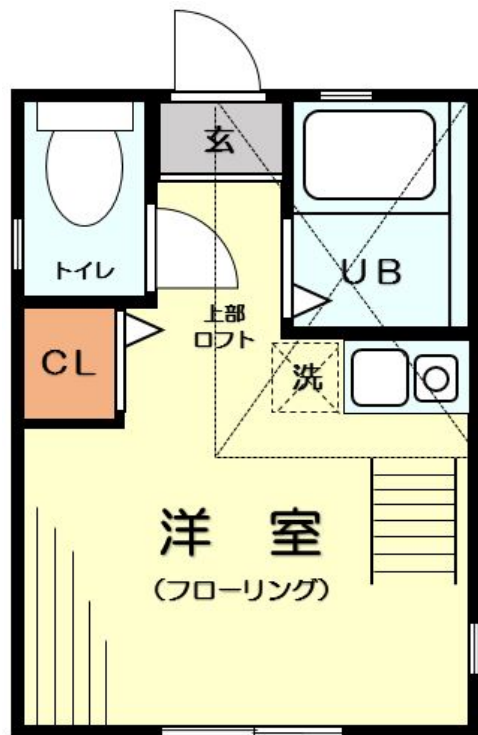


**LIFE INFORMATION**

- コンビニ.....200m
- 区役所.....200m
- スーパー.....350m

## ◇ ◆家賃1ヶ月無料キャンペーン◆ ◇

- ★バス便も豊富なので通勤・通学にも便利!!
- ★充実設備で快適シングルライフ!!
- ★大型ロフト付なので荷物の多い方にもおすすめ♪



今ならご契約開始から  
1ヶ月間家賃が無料です♪

平成31年3月31日までのご契約が対象



Wi-Fi対応なので  
お持ちのスマホ・タブレット  
などの接続OK!

※図面と現況が異なる場合は現況を優先します

物件種目	築浅デザイナーズアパート		
最寄駅	川崎		
取	1R+ロフト		
賃貸条件	賃料	63,000	円
	礼金	0	ヶ月 敷金 0 ヶ月

所在地	〒212-0022 神奈川県川崎市幸区紺屋町58-19		
交通	JR東海道線 他 『川崎』駅 徒歩20分 または 『川崎』駅 バス10分 『正教寺前』停 徒歩3分 JR南武線 『矢向』駅 徒歩15分		
建物	建物名	ベルポルテ川崎 205号室	
	構造・規模	木造2階建 2階部分(角部屋)	
	専有面積	14.49㎡+ロフト4.8㎡	

築年数	2014年11月	契約期間	2年間
管理費等	管理費 3,000円/月	口座振替手数料	300円/月
現況	空室	入居日	即入居

本体設備	プロパンガス、電気、上下水道、CATV		
各戸設備	追焚給湯、室内洗濯機置場、IHコンロ、フローリング TVモニターホン、シャワー付トイレ、室内外物干し ミニ冷蔵庫、照明器具、ロフト、エアコン、シューズBOX		

保証料	初回：賃料+管理費の50%、以後1年毎に更新保証料10,000円		
保険等	火災保険 17,000円/2年		
更新料	新賃料の1ヶ月分	更新事務手数料	10,800円

備考	契約時、ハウスクリーニング代32,400円(税込)及び 鍵交換費用16,200円(税込)がかかります。 火災保険は当社指定となります。(東京海上ミレア少額短期保険) 保証会社の加入が必須となります。(通常、機Casa) 契約時必要書類：住民票(3ヶ月以内)、身分証(両面コピー) 顔写真、引落口座の分かるもの(通帳等)、銀行印、認印		
----	---	--	--

※1年未満の解約は短期解約違約金として賃料+管理費の1ヶ月分がかかります



神奈川県知事免許(1)第29931号 一般不動産投資顧問業 第987号

株式会社 **グローバル・アーキテクト**

〒231-0028 神奈川県横浜市中区鶴町1-4-5 NSビル3F

[URL] <http://www.g-architect.com>

[e-mail] [chintai@g-architect.com](mailto:chintai@g-architect.com)

賃貸管理課

お問い合わせ

TEL : **045-227-6606**

担当：菊地原 携帯 080-4077-5882

Fax : **045-225-8092**

※内見の際は名刺をFax下さい。



最新の空室情報はこちら!

客付業者様へ

**AD2ヶ月**

ネット広告掲載可

■手数料	手数料負担の割合	貸主	%	借主	100%
■手数料	手数料分配の割合	元付	%	客付	100%

■取引態様：専任媒介

■情報公開日 2019/3/1