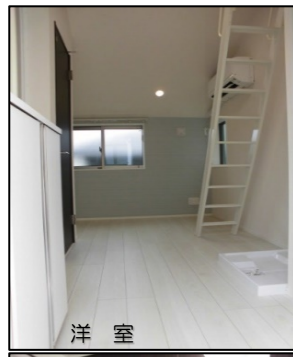


G・Aパーク鶴ヶ峰 101号室

無料インターネット導入！！（速度は100M）



外観



洋室



ロフト



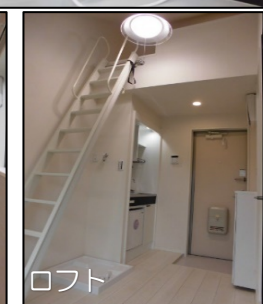
バスルーム



キッチン



洋室



ロフト



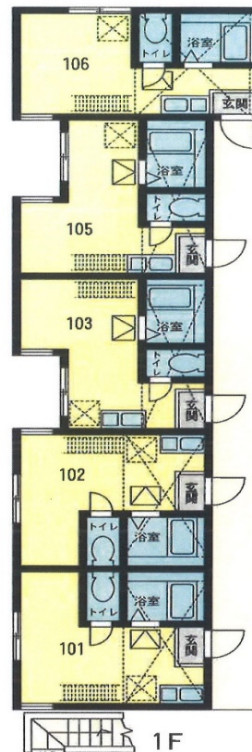
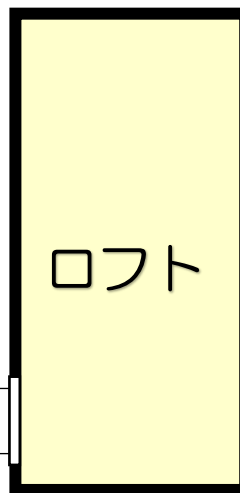
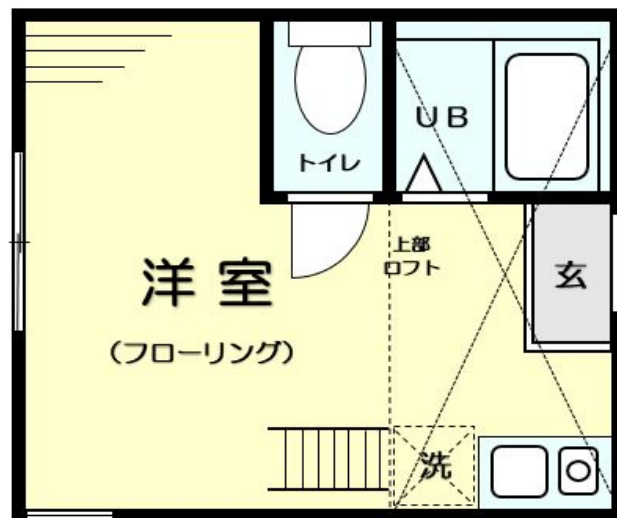
現地案内図

初期費用減額キャンペーン対象物件！！

☆初回保証料（総賃料の50%）・☆室内清掃費（3.3万円）借主負担なし！

★駅近&住宅地に立地！住環境良好◎です！！

★駅前に複合商業施設があるので買い物が便利です！



駅前複合商業施設
「ココロット鶴ヶ峰」♪

横浜駅まで
「快速」電車で2駅！

※内装写真は同建物、別室の写真です
※図面と現況が異なる場合は現況を優先します。

物件種目	築浅デザイナーズアパート		
最寄駅	鶴ヶ峰		
間取	1R+ロフト		
賃料	50,000	円	
貸賃条件	礼金 0	ヶ月 敷金 0	ヶ月
所在地	〒241-0022 神奈川県横浜市旭区鶴ヶ峰2-48-5		
交通	相鉄線 『鶴ヶ峰』駅 徒歩4分		
建物	建物名	G・Aパーク鶴ヶ峰 101号室	
	構造・規模	木造2階建 1階部分	
	専有面積	12.93㎡+ロフト4.53㎡	
築年数	2017年1月築	契約期間	2年間
管理費等	管理費 5,000円	口座振替手数料	300円/月
現況	リフォーム中	入居日	10月中旬入居予定
本体設備	プロパンガス、電気、上下水道、BS・CSアンテナ		
各戸設備	追焚給湯、浴室乾燥機、室内洗濯機置場、IHコンロ フローリング、TVモニターホン、シャワー付トイレ、エアコン 室内外物干し、ミニ冷蔵庫、照明器具、ロフト、シューズBOX		
保証料	初回：借主負担なし、以後1年毎に更新保証料10,000円		
保険等	火災保険 17,000円/2年		
更新料	新賃料の1ヶ月分	更新事務手数料	11,000円
備考	契約時、鍵交換費用16,500円（税込）がかかります。 火災保険は当社指定となります。（東京海上ミレア少額短期保険） 保証会社の加入が必須となります。（通常、㈱Casa） ※使用状況によりハウスクリーニング代が超過した際は借主負担となります。 契約時必要書類：住民票（3ヶ月以内）、身分証（両面コピー） 顔写真、引落口座の分かるもの（通帳等）、銀行印、認印		

※1年未満の解約は短期解約違約金として賃料+管理費の1ヶ月分がかかります



神奈川県知事免許（1）第29931号 一般不動産投資顧問業 第987号

株式会社 **グローバル・アーキテクト**

〒231-0028 神奈川県横浜市中区鶴町1-4-5 NSビル3F
 [URL] <http://www.g-architect.com>
 [e-mail] chintai@g-architect.com

賃貸管理課

お問い合わせ

TEL : **045-227-6606**

担当：菊地原 携帯 080-4077-5882

Fax : **045-225-8092**

※内見の際は名刺をFax下さい。



最新の空室情報はこちら！

客付業者様へ

AD2ヶ月

ネット広告掲載可

■手数料	手数料負担の割合	貸主	%	借主	100%
	手数料分配の割合	元付	%	客付	100%

■取引態様：専任媒介

■情報公開日 2019/10/1