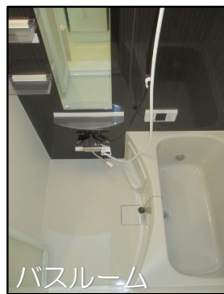


G・Aパーク鶴ヶ峰 105号室

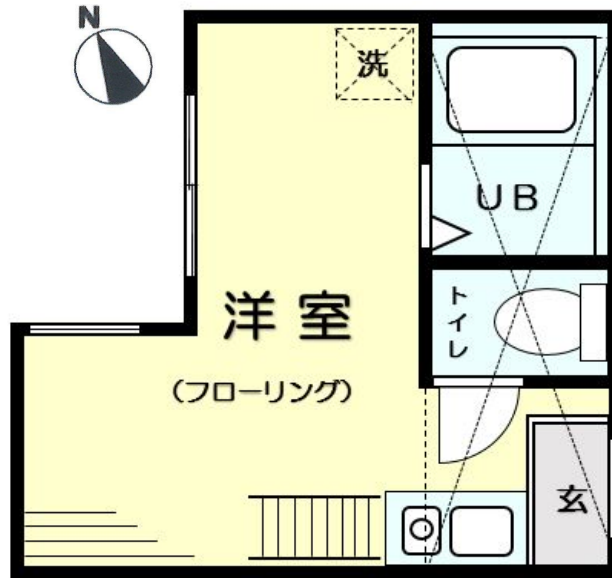
無料インターネット導入！！（速度は100M）



初期費用減額キャンペーン対象物件！！

☆初回保証料（総賃料の50%）・☆室内清掃費（3.24万円）借主負担なし！

- ★駅近&住宅地に立地！住環境良好◎です！！
- ★駅前に複合商業施設があるので買い物便利です！



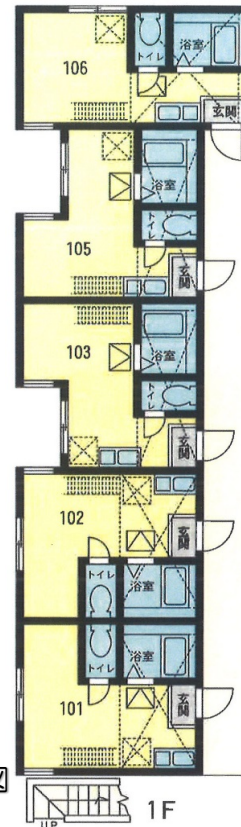
駅前複合商業施設「ココロット鶴ヶ峰」♪

横浜駅まで
快速「電車」で2駅！



※内装写真は同建物、別室の写真です
※図面と現況が異なる場合は現況を優先します。

1F 平面図



築浅デザイナーズアパート

物件種目	鶴ヶ峰
最寄駅	鶴ヶ峰
取	1R+ロフト
賃料	賃料DOWN 49,000 → 47,000 円
賃貸条件	礼金 0 ヶ月 敷金 0 ヶ月

所在地	〒241-0022 神奈川県横浜市旭区鶴ヶ峰2-48-5
交通	相鉄線 『鶴ヶ峰』駅 徒歩4分

建物名	G・Aパーク鶴ヶ峰 105号室
構造・規模	木造2階建 1階部分
専有面積	12.91㎡+ロフト4.78㎡

築年数	2017年1月築	契約期間	2年間
-----	----------	------	-----

管理費等	管理費 5,000円	口座振替手数料	300円/月
------	------------	---------	--------

現況	空き予定 (7/12退去)	入居日	7月下旬入居予定
----	---------------	-----	----------

本体設備	プロパンガス、電気、上下水道、BS・CSアンテナ
------	--------------------------

各戸設備	追焚給湯、浴室乾燥機、室内洗濯機置場、IHコンロ
------	--------------------------

各戸設備	フローリング、TVモニターホン、シャワー付トイレ、エアコン
------	-------------------------------

各戸設備	室内外物干し、ミニ冷蔵庫、照明器具、ロフト、シューズBOX
------	-------------------------------

保証料	初回：借主負担なし、以後1年毎に更新保証料10,000円
-----	------------------------------

保険等	火災保険 17,000円/2年
-----	-----------------

更新料	新賃料の1ヶ月分	更新事務手数料	10,800円
-----	----------	---------	---------

備考	契約時、鍵交換費用16,200円（税込）がかかります。
備考	火災保険は当社指定となります。（東京海上ミレア少額短期保険）
備考	保証会社の加入が必須となります。（通常、㈱Casa）
備考	※使用状況によりハウスクリーニング代が超過した際は借主負担となります。
備考	契約時必要書類：住民票（3ヶ月以内）、身分証（両面コピー） 顔写真、引落口座の分かるもの（通帳等）、銀行印、認印

※1年未満の解約は短期解約違約金として賃料+管理費の1ヶ月分がかかります



神奈川県知事免許（1）第29931号 一般不動産投資顧問業 第987号

株式会社 **グローバル・アーキテクト**

〒231-0028 神奈川県横浜市中央区鶴ヶ峰1-4-5 NSビル3F
[URL] <http://www.g-architect.com>
[e-mail] chintai@g-architect.com

賃貸管理課

お問い合わせ

TEL : **045-227-6606**

担当：菊地原 携帯 080-4077-5882

Fax : **045-225-8092**

※内見の際は名刺をFax下さい。



最新の空室情報はこちら！

客付業者様へ

AD2ヶ月

ネット広告掲載可

■手数料	手数料負担の割合	貸主	%	借主	100%
	手数料分配の割合	元付	%	客付	100%

■取引態様：専任媒介

■情報公開日 2019/7/13