

G・Aパーク鶴ヶ峰 203号室

無料インターネット導入！！（速度は100M）

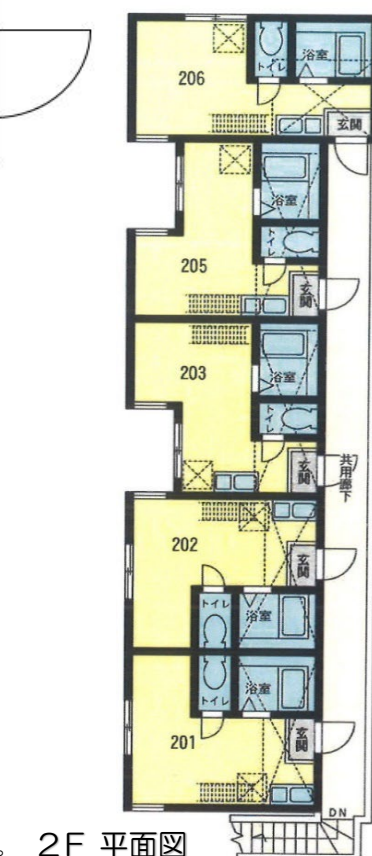
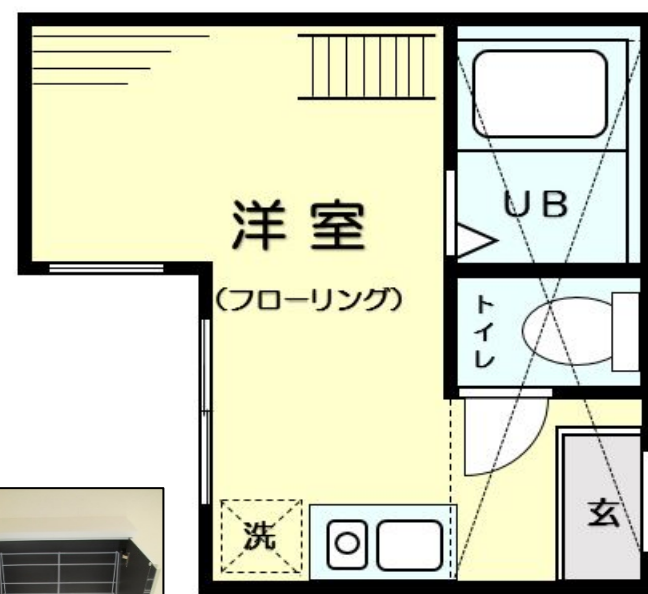


初期費用減額キャンペーン対象物件！！

☆初回保証料（総賃料の50%）・☆室内清掃費（3.3万円）借主負担なし！

★駅近&住宅地に立地！住環境良好◎です！！

★駅前に複合商業施設があるので買い物が便利です！



横浜駅まで
"快速" 電車で2駅！



駅前複合商業施設
「ココロット鶴ヶ峰」♪

※図面と現況が異なる場合は現況を優先します。

築浅デザイナーズアパート

物件種目	築浅デザイナーズアパート		
最寄駅間取	鶴ヶ峰		
取	1R+ロフト		
賃貸条件	賃料	52,000 → 50,000 円	資料DOWN
	礼金	0	ヶ月 敷金 0 ヶ月

所在地	〒241-0022 神奈川県横浜市旭区鶴ヶ峰2-48-5		
交通	相鉄線 『鶴ヶ峰』 駅 徒歩4分		
建物	建物名	G・Aパーク鶴ヶ峰 203号室	
	構造・規模	木造2階建 2階部分	
	専有面積	12.91㎡+ロフト5.19㎡	
築年数	2017年1月築	契約期間	2年間
管理費等	管理費 5,000円	口座振替手数料	300円/月
現況	空室	入居日	即入居
本体設備	プロパンガス、電気、上下水道、BS・CSアンテナ		
各戸設備	追焚給湯、浴室乾燥機、室内洗濯機置場、IHコンロ		
	フローリング、TVモニターホン、シャワー付トイレ、エアコン		
保証料	室内外物干し、ミニ冷蔵庫、照明器具、ロフト、シューズBOX		
	初回	借主負担なし、以後1年毎に更新保証料10,000円	
保険等	火災保険 17,000円/2年		
更新料	新賃料の1ヶ月分	更新事務手数料	11,000円
備考	契約時、鍵交換費用16,500円（税込）がかかります。		
	火災保険は当社指定となります。（東京海上ミレア少額短期保険）		
	保証会社の加入が必須となります。（通常、森Casa）		
	※使用状況によりハウスクリーニング代が超過した際は借主負担となります。		
契約時必要書類：住民票（3ヶ月以内）、身分証（両面コピー）顔写真、引落口座の分かるもの（通帳等）、銀行印、認印			

※1年未満の解約は短期解約違約金として賃料+管理費の1ヶ月分がかかります



神奈川県知事免許（1）第29931号 一般不動産投資顧問業 第987号
株式会社 **グローバル・アーキテクト**
〒231-0028 神奈川県横浜市中区鶴ヶ峰1-4-5 NSビル3F
[URL] <http://www.g-architect.com>
[e-mail] chintai@g-architect.com

お問い合わせ
TEL : **045-227-6606**
担当：菊地原 携帯 080-4077-5882
Fax : **045-225-8092**



最新の空室情報はこちら！

客付業者様へ
AD2ヶ月
ネット広告掲載可

手数料	手数料負担の割合	貸主	%	借主	100%
	手数料分配の割合	元付	%	客付	100%
■ 取引態様：専任媒介					
■ 情報公開日 2019/10/1					