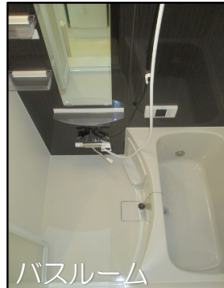
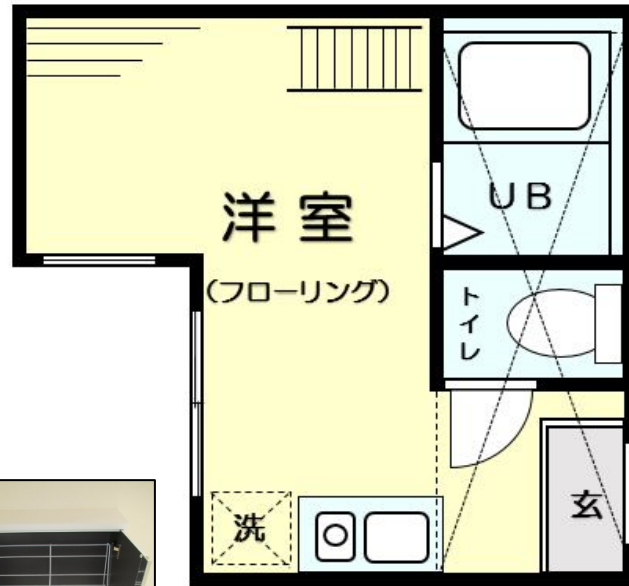


G・Aパーク鶴ヶ峰 203号室

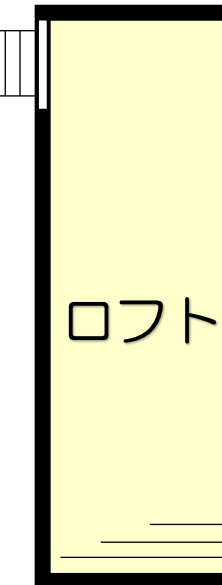
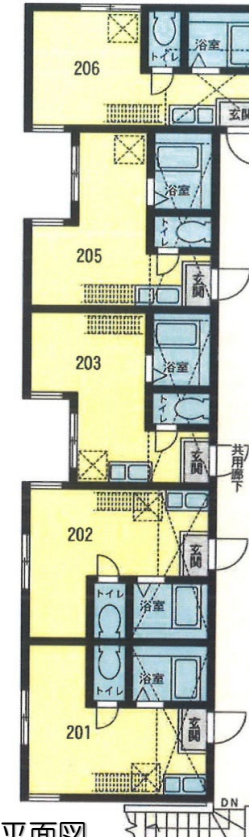
無料インターネット導入！！（速度は100M）



- ★駅近&充実設備で快適シングルライフ♪
- ★敷金・礼金0ヶ月なので初期費用抑えられます！
- ★住宅地に立地！住環境良好◎です！！
- ★駅前に複合商業施設があるので買い物便利です！



何かと忙しい朝...
駅まで徒歩4分なので
すこ〜しゆっぴ出来る！



横浜駅まで
快速電車で2駅！

駅前複合商業施設
「ココロット鶴ヶ峰」♪

※図面と現況が異なる場合は現況を優先します。

物件種目	築浅デザイナーズアパート			
最寄駅	鶴ヶ峰			
取	1R+ロフト			
賃料	52,000	円		
賃貸条件	礼金 0	ヶ月	敷金 0	ヶ月
所在地	〒241-0022 神奈川県横浜市旭区鶴ヶ峰2-48-5			
交通	相鉄線 『鶴ヶ峰』駅 徒歩4分			
建物	建物名	G・Aパーク鶴ヶ峰 203号室		
	構造・規模	木造2階建 2階部分		
	専有面積	12.91㎡+ロフト5.19㎡		
築年数	2017年1月築	契約期間	2年間	
管理費等	管理費 3,000円	口座振替手数料	300円/月	
現況	空室	入居日	即入居	
本体設備	プロパンガス、電気、上下水道、BS・CSアンテナ			
各戸設備	追焚給湯、浴室乾燥機、室内洗濯機置場、IHコンロ			
	フローリング、TVモニターホン、シャワー付トイレ、エアコン 室内外物干し、ミニ冷蔵庫、照明器具、ロフト、シューズBOX			
保証料	初回：賃料+管理費の50%、以後1年毎に更新保証料10,000円			
保険等	火災保険 17,000円/2年			
更新料	新賃料の1ヶ月分	更新事務手数料	10,800円	
備考	契約時、ハウスクリーニング代32,400円（税込）及び 鍵交換費用16,200円（税込）がかかります。			
	火災保険は当社指定となります。（東京海上ミレア少額短期保険）			
	保証会社の加入が必須となります。（通常、㈱Casa）			
	契約時必要書類：住民票（3ヶ月以内）、身分証（両面コピー） 顔写真、引落口座の分かるもの（通帳等）、銀行印、認印			

神奈川知事免許(1)第29931号 一般不動産投資顧問業 第987号

株式会社 グローバル・アーキテクト

〒231-0028 神奈川県横浜市中央区鶴ヶ峰1-4-5 NSビル3F
[URL] <http://www.g-architect.com>
[e-mail] chintai@g-architect.com

賃貸管理課

お問い合わせ

TEL : **045-227-6606**

担当：菊地原 携帯 080-4077-5882

Fax : **045-225-8092**

※内見の際は名刺をFax下さい。

最新の空室情報はこちら！

客付業者様へ

AD3ヶ月

ネット広告掲載可

■手数料	手数料負担の割合	貸主	%	借主	100%
	手数料分配の割合	元付	%	客付	100%
■取引態様：専任媒介					
■情報公開日 2019/7/11					