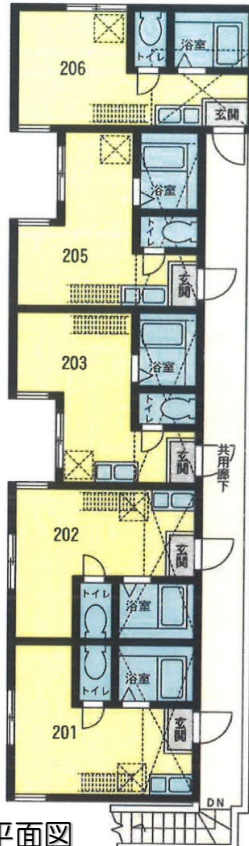
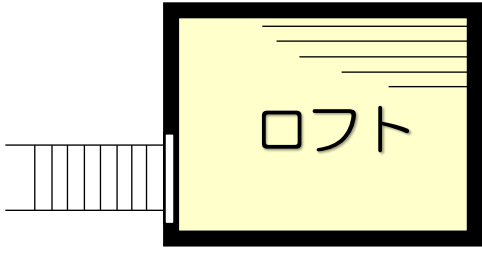
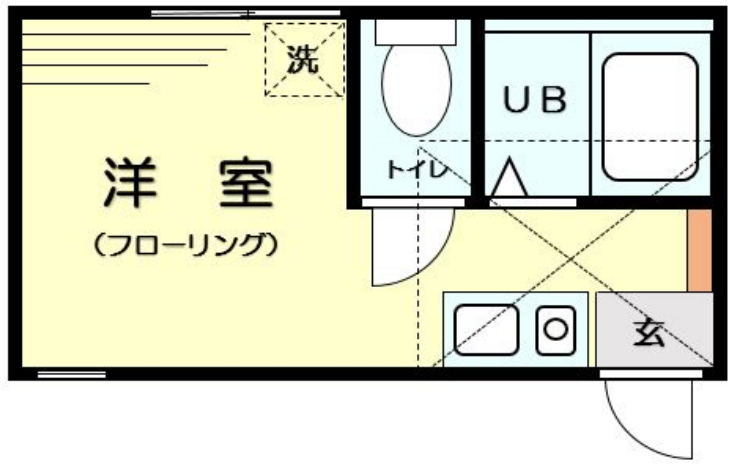


G・Aパーク鶴ヶ峰 206号室

無料インターネット導入！！（速度は100M）



- ★**駅近&充実設備**で快適シングルライフ♪
- ★**敷金・礼金0ヶ月**なので初期費用抑えられます！
- ★**住宅地に立地！住環境良好**◎です！！
- ★**駅前に複合商業施設**があるので**買い物が便利**です！



駅前複合商業施設
「ココロット鶴ヶ峰」♪

横浜駅まで
快速電車で2駅！



※図面と現況が異なる場合は現況を優先します。 2F 平面図

築浅デザイナーズアパート

最寄駅	鶴ヶ峰
取	1R+ロフト
賃料	53,000 円
貸賃条件	礼金 0 ヶ月 敷金 0 ヶ月

所在地	〒241-0022 神奈川県横浜市旭区鶴ヶ峰2-48-5		
交通	相鉄線 『鶴ヶ峰』駅 徒歩4分		
建物	建物名	G・Aパーク鶴ヶ峰 206号室	
	構造・規模	木造2階建 2階部分(角部屋)	
	専有面積	12.96㎡+ロフト3.6㎡	
築年数	2017年1月築	契約期間	2年間
管理費等	管理費 なし	口座振替手数料	300円/月
現況	空室	入居日	即入居
本体設備	プロパンガス、電気、上下水道、BS・CSアンテナ		
各戸設備	追焚給湯、浴室乾燥機、室内洗濯機置場、IHコンロ フローリング、TVモニターホン、シャワー付トイレ、エアコン 室内外物干し、ミニ冷蔵庫、照明器具、ロフト、シューズBOX		
保証料	初回：賃料+管理費の50%、以後1年毎に更新保証料10,000円		
保険等	火災保険 17,000円/2年		
更新料	新賃料の1ヶ月分	更新事務手数料	10,800円
備考	契約時、ハウスクリーニング代32,400円(税込)及び 鍵交換費用16,200円(税込)がかかります。 火災保険は当社指定となります。(東京海上ミレア少額短期保険) 保証会社の加入が必須となります。(通常、㈱Casa) 契約時必要書類：住民票(3ヶ月以内)、身分証(両面コピー) 顔写真、引落口座の分かるもの(通帳等)、銀行印、認印		

神奈川知事免許(1)第29931号 一般不動産投資顧問業 第987号

株式会社 グローバル・アーキテクト

〒231-0028 神奈川県横浜市中央区鶴ヶ峰1-4-5 NSビル3F
[URL] <http://www.g-architect.com>
[e-mail] chintai@g-architect.com

賃貸管理課

お問い合わせ

TEL : **045-227-6606**

担当：菊地原 携帯 080-4077-5882

Fax : **045-225-8092**

※内見の際は名刺をFax下さい。



客付業者様へ

AD3ヶ月

ネット広告掲載可

■手数料	手数料負担の割合	貸主	%	借主	100%
	手数料分配の割合	元付	%	客付	100%
■取引態様：専任媒介					
■情報公開日 2019/3/1					