

G・Aタウン鶴ヶ峰 106号室

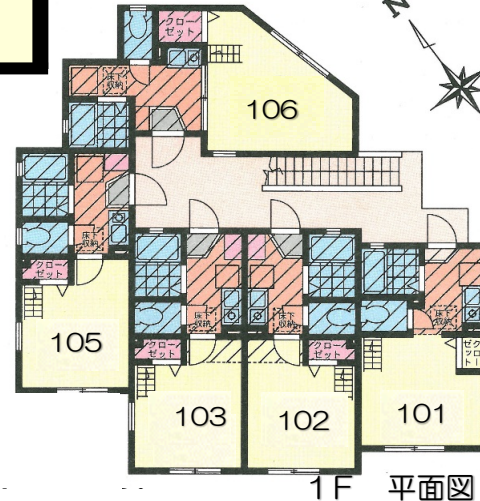
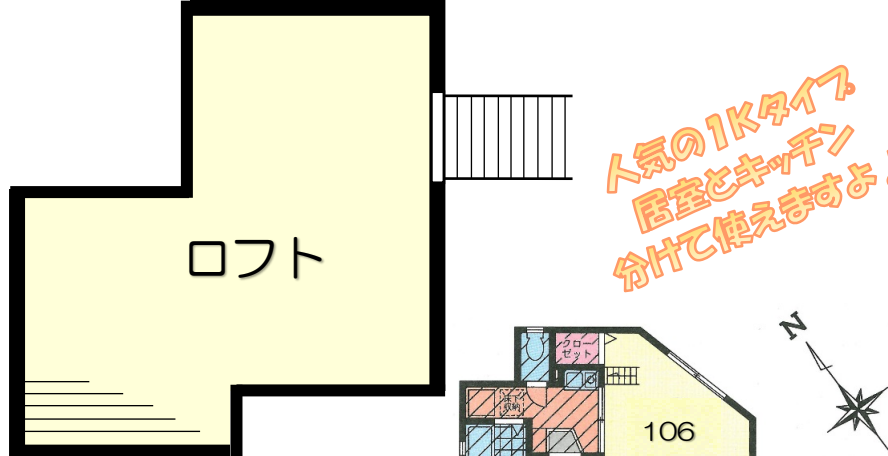
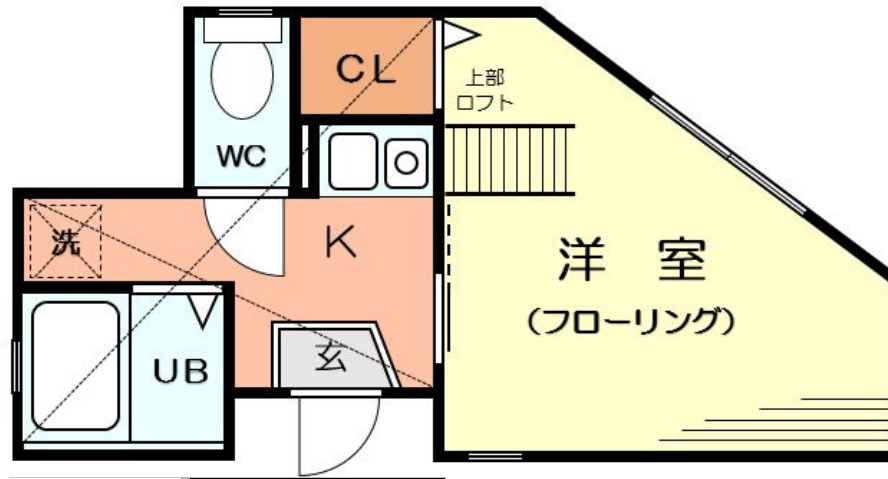
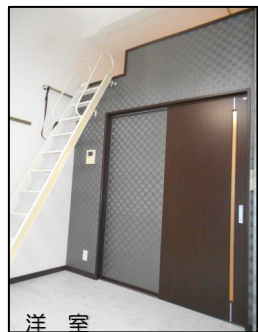
無料インターネット導入!! (速度は1M)

★角部屋! 充実設備で快適シングルライフ♪

★敷金・礼金0ヶ月なので初期費用抑えられます!

★駅前に複合商業施設があるので買い物が便利です!

★クローゼット収納+大型ロフトで収納力抜群です!



人気の1Kタイプ
居室とキッチン
分けて使えますよ♪

*内装写真は同建内、別室の写真です。

*図面と現況が異なる場合は現況。

物件種目	デザイナーズアパート			
最寄駅	鶴ヶ峰			
取	1K+ロフト			
賃貸条件	賃料	51,000	円	
	礼金	0	ヶ月	敷金 0 ヶ月
所在地	〒241-0022 神奈川県横浜市旭区鶴ヶ峰2-39-4			
交通	相鉄線 『鶴ヶ峰』駅 徒歩9分			
建物	建物名	G・Aタウン鶴ヶ峰 106号室		
	構造・規模	木造2階建 1階部分(角部屋)		
	専有面積	19.43㎡+ロフト11.68㎡		
築年数	2009年9月築	契約期間	2年間	
管理費等	管理費 2,000円/月	口座振替手数料	300円/月	
現況	空室	入居日	即入居	
本体設備	プロパンガス、電気、上下水道、CATV			
各戸設備	追焚給湯、室内洗濯機置場、IHコンロ、フローリング TVモニターホン、シャワー付トイレ、室内外物干し ミニ冷蔵庫、照明器具、ロフト、エアコン、シューズBOX			
保証料	初回: 賃料+管理費の50%、以後1年毎に更新保証料10,000円			
保険等	火災保険 17,000円/2年			
更新料	新賃料の1ヶ月分	更新事務手数料	10,800円	
備考	契約時、ハウスクリーニング代32,400円(税込)及び 鍵交換費用16,200円(税込)がかかります。 火災保険は当社指定となります。(東京海上ミレア少額短期保険) 保証会社の加入が必須となります。(通常、㈱Casa) 契約時必要書類: 住民票(3ヶ月以内)、身分証(両面コピー) 顔写真、引落口座の分かるもの(通帳等)、銀行印、認印			



神奈川県知事免許(1)第29931号 一般不動産投資顧問業 第987号

株式会社 **グローバル・アーキテクト**

〒231-0028 神奈川県横浜市中区鶴ヶ峰1-4-5 NSビル3F

[URL] <http://www.g-architect.com>

[e-mail] chintai@g-architect.com

賃貸管理課

お問い合わせ

※内見の際は名刺をFAX下さい。

TEL : **045-227-6606**

担当: 菊地原 携帯 080-4077-5882

Fax : **045-225-8092**



最新の空室情報はこちら!

客付業者様へ

AD1ヶ月

ネット広告掲載可

■手数料	手数料負担の割合	貸主	%	借主	100%
	手数料分配の割合	元付	%	客付	100%

■取引態様: 専任媒介

■情報公開日 2019/5/4