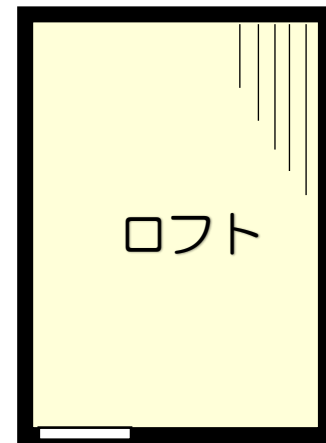
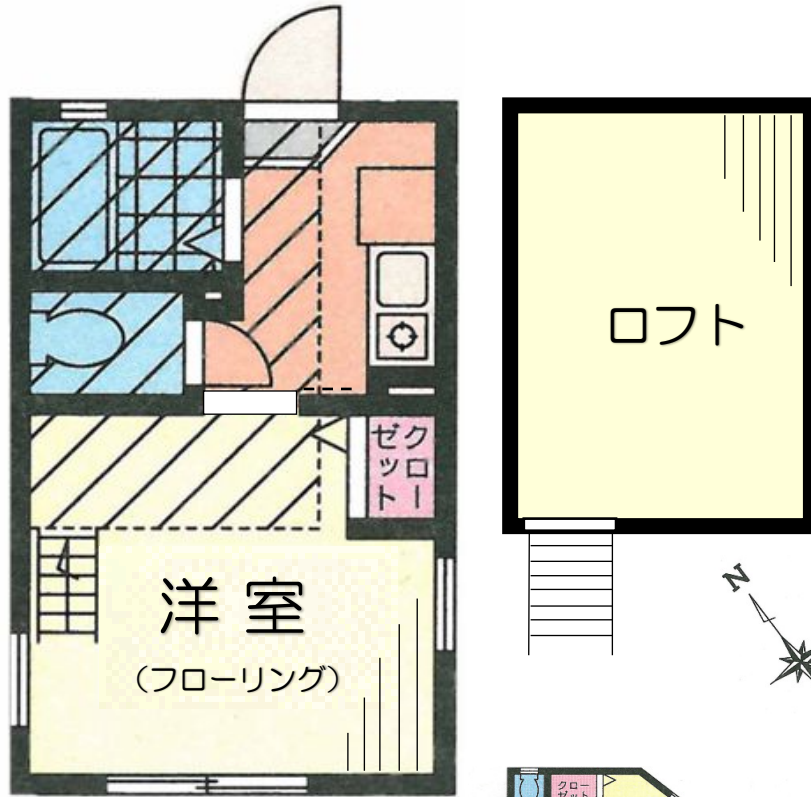


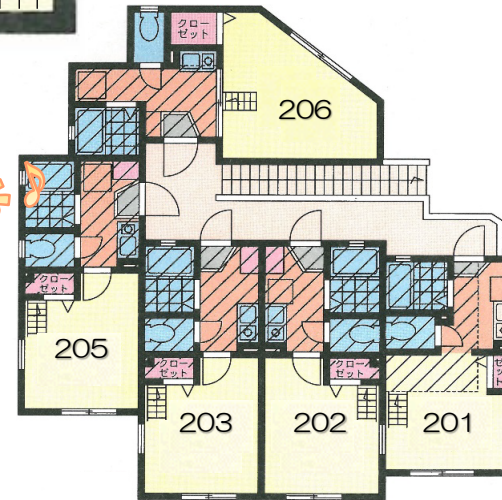
# G・Aタウン鶴ヶ峰 201号室

無料インターネット導入！！（速度は1M）

- ★2階角部屋！充実設備で快適シングルライフ♪
- ★敷金・礼金0ヶ月なので初期費用抑えられます！
- ★駅前に複合商業施設があるので買い物が便利です！
- ★クローゼット収納+大型ロフトで収納力抜群です！



人気の1Kタイプ  
居室とキッチン  
分けて使えますよ！



※図面と現況が異なる場合は現況を優先します。

## デザイナーズアパート

鶴ヶ峰

1K+ロフト

賃料 <sup>賃料DOWN</sup> 54,000 → **49,000** 円

礼金 0 ヶ月 敷金 0 ヶ月

所在地	〒241-0022 神奈川県横浜市旭区鶴ヶ峰2-39-4		
交通	相鉄線 『鶴ヶ峰』駅 徒歩9分		
建物	建物名	G・Aタウン鶴ヶ峰 201号室	
	構造・規模	木造2階建 2階部分（角部屋）	
	専有面積	16.01㎡+ロフト7.09㎡	
築年数	2009年9月築	契約期間	2年間
管理費等	管理費 2,000円/月	口座振替手数料	300円/月
現況	空室	入居日	即入居
本体設備	プロパンガス、電気、上下水道、CATV		
各戸設備	追焚給湯、室内洗濯機置場、IHコンロ、フローリング TVモニターホン、シャワー付トイレ、室内外物干し ミニ冷蔵庫、照明器具、ロフト、エアコン、シューズBOX		
保証料	初回：賃料+管理費の50%、以後1年毎に更新保証料10,000円		
保険等	火災保険 17,000円/2年		
更新料	新賃料の1ヶ月分	更新事務手数料	10,800円
備考	契約時、ハウスクリーニング代32,400円（税込）及び 鍵交換費用16,200円（税込）がかかります。 火災保険は当社指定となります。（東京海上ミレア少額短期保険） 保証会社の加入が必須となります。（通常、㈱Casa） 契約時必要書類：住民票（3ヶ月以内）、身分証（両面コピー） 顔写真、引落口座の分かるもの（通帳等）、銀行印、認印		



神奈川県知事免許（1）第29931号 一般不動産投資顧問業 第987号

株式会社 **グローバル・アーキテクト**

〒231-0028 神奈川県横浜市中区鶴ヶ峰1-4-5 NSビル3F

[URL] <http://www.g-architect.com>

[e-mail] [chintai@g-architect.com](mailto:chintai@g-architect.com)

賃貸管理課

お問い合わせ

TEL : **045-227-6606**

担当：菊地原 携帯 080-4077-5882

Fax : **045-225-8092**

※内見の際は名刺をFax下さい。



最新の空室情報はこちら！

客付業者様へ

**AD1ヶ月**

ネット広告掲載可

■手数料	手数料負担の割合	貸主	%	借主	100%
	手数料分配の割合	元付	%	客付	100%

■取引態様：専任媒介

■情報公開日 2019/5/4