

# ヒルズ反町B棟 206号室

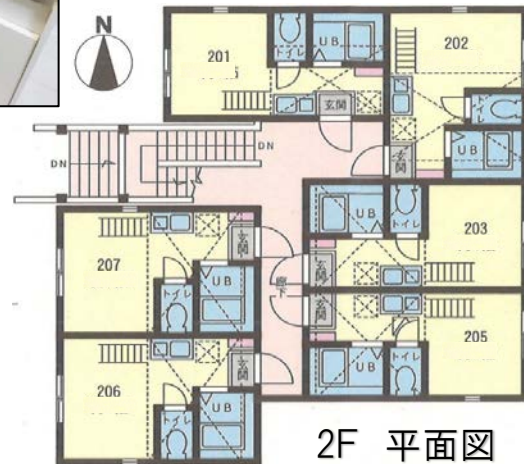
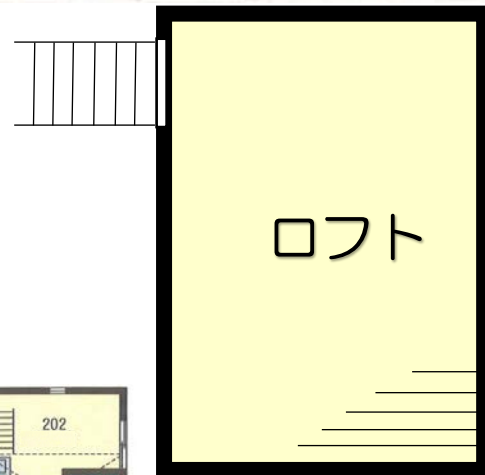
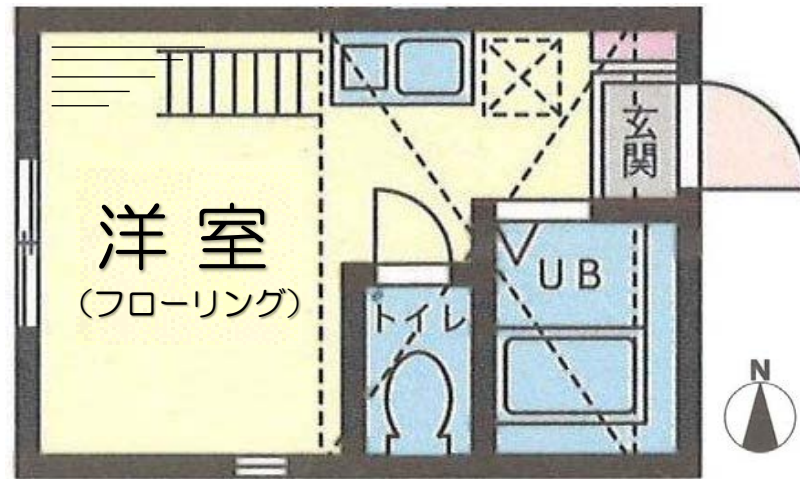
無料インターネット(100M) 導入済み



◇ ◆充実の設備で快適シングルライフ◆ ◇

★約4帖の大型ロフト付！荷物が多い方におすすめ！

★TVモニターホンでセキュリティも安心♪



学生さん必見！  
神奈川大学 正門まで  
徒歩6分の好立地！！

※内装写真は同建物、別部屋の写真です。  
※図面と現況が異なる場合は現況を優先します。

物件種目	築浅デザイナーズアパート			
最寄駅	反町			
取	1R+ロフト			
賃貸条件	賃料	57,000	円	
	礼金	0	ヶ月	敷金 0 ヶ月
所在地	〒221-0811 神奈川県横浜市神奈川区斎藤分町52-34			
交通	東急東横線「反町」駅 徒歩10分			
	ブルーライン「三ツ沢下町」駅 徒歩9分			
建物	建物名	ヒルズ反町B棟 206号室		
	構造・規模	木造 2階建 2階部分(角部屋)		
	専有面積	13.76㎡+ロフト6.88㎡		
築年数	2016年3月	契約期間	2年間	
管理費等	管理費 3,000円/月			
駐車場	なし			
現況	空き予定(6/30退去)	入居日	7月中旬入居	
本体設備	プロパンガス、電気、上下水道、BS、CS			
各戸設備	エアコン、ウォッシュレット付トイレ、ミニ冷蔵庫付 追焚、室内洗濯機置場、大型ロフト、室内外物干 浴室乾燥、カラーモニターホン、IHコンロ			
保険等	火災保険 17,000円/2年			
更新料	新賃料の1ヶ月分	更新事務手数料	10,800円	
備考	契約時、ハウスクリーニング代32,400円(税込)及び 鍵交換費用16,200円(税込)がかかります。			
	火災保険は当社指定となります。			
	保証会社の加入が必須となります。(通常、借Casa 初回保証料: 賃料+管理費合計の50%)			
	※1年未満の解約は短期解約違約金として賃料+管理費の1ヶ月分がかかります。			

神奈川知事免許(1)第29931号 一般不動産投資顧問業 第987号

**株式会社 グローバル・アーキテクト**

〒231-0028 神奈川県横浜市中区新町1-4-5 NSビル3F  
 [URL] <http://www.g-architect.com>  
 [e-mail] [chintai@g-architect.com](mailto:chintai@g-architect.com)

賃貸管理課

お問い合わせ

※内見の際は名刺をFAX下さい。

**TEL: 045-227-6606**

**Fax: 045-225-8092**

客付業者様へ

**AD1.5ヶ月**

ネット広告掲載可

■手数料	手数料負担の割合	貸主	%	借主	100%
	手数料分配の割合	元付	%	客付	100%
■取引態様: 専任媒介					
■情報公開日 2018/6/4					