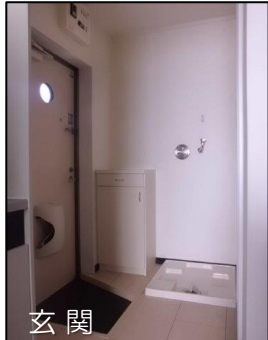
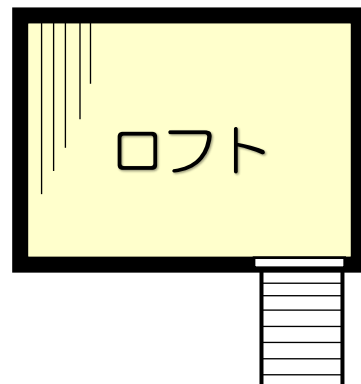
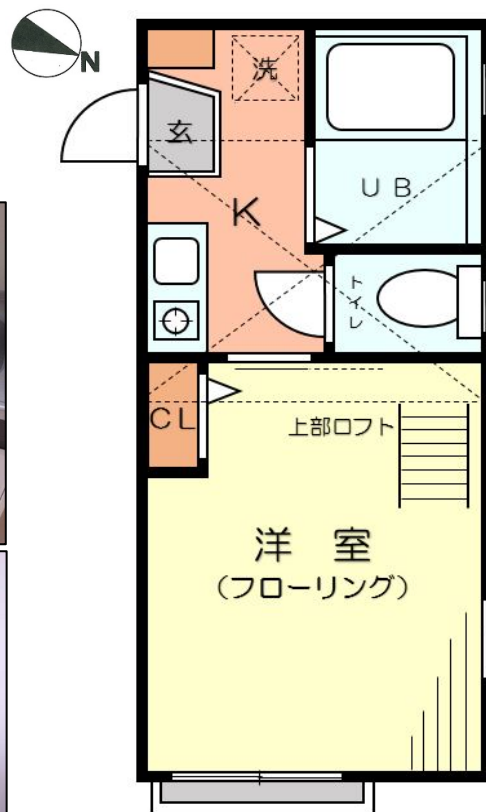


G・Aヒルズ阪東橋 203号室

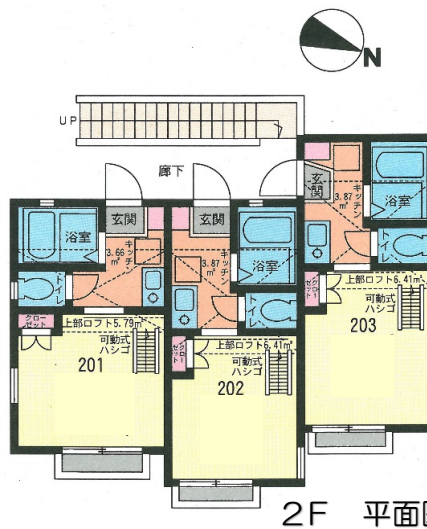
無料インターネット(100M)導入済!



- ★充実の設備で快適シングルライフを満喫♪
- ★駅まで『徒歩4分』!通勤・通学に大変便利!!
- ★一人暮らしの強い味方!コンビニまで100m!!
- ★人気の1Kタイプ♪使い易い間取りが魅力です!!



大型ロフト付で
フラスー部屋感覚♪



何かと忙しい朝...
駅まで徒歩4分なので
すこ~しゆっくい出来る!?

※図面と現況が異なる場合は現況を優先します。

物件種目	築浅デザイナーズアパート			
最寄駅	阪東橋			
取	1K+ロフト			
賃貸条件	賃料	59,000	円	
	礼金	0	ヶ月	敷金 0 ヶ月
所在地	〒232-0021 神奈川県横浜市南区真金町2-22-21			
交通	ブルーライン「阪東橋」駅 徒歩4分			
建物	建物名	G・Aヒルズ阪東橋 203号室		
	構造・規模	木造2階建 2階部分(角部屋)		
	専有面積	16.76㎡+ロフト6.41㎡		
築年数	2010年6月	契約期間	2年間	
管理費等	管理費 2,000円/月	口座振替手数料	300円/月	
現況	空室	入居日	即入居	
本体設備	プロパンガス、電気、上下水道、CATV、BS・CSアンテナ			
各戸設備	追焚給湯、室内洗濯機置場、IHコンロ、ロフト フローリング、TVモニターホン、シャワー付トイレ ミニ冷蔵庫、照明器具、エアコン、シューズBOX、室内外物干し			
保証料	初回: 賃料+管理費の50%、以後1年毎に更新保証料10,000円			
保険等	火災保険 17,000円/2年			
更新料	新賃料の1ヶ月分	更新事務手数料	10,800円	
備考	契約時、ハウスクリーニング代32,400円(税込)及び 鍵交換費用16,200円(税込)がかかります。 火災保険は当社指定となります。(東京海上ミレア少額短期保険) 保証会社の加入が必須となります。(通常、㈱Casa) 契約時必要書類: 住民票(3ヶ月以内)、身分証(両面コピー) 顔写真、引落口座の分かるもの(通帳等)、銀行印、認印			



神奈川県知事免許(1)第29931号 一般不動産投資顧問業 第987号

株式会社 **グローバル・アーキテクト**

〒231-0028 神奈川県横浜市中区箱町1-4-5 NSビル3F

[URL] <http://www.g-architect.com>

[e-mail] chintai@g-architect.com

賃貸管理課

お問い合わせ

※内見の際は名刺をFax下さい。

TEL : **045-227-6606**

担当: 菊地原 携帯 080-4077-5882

Fax : **045-225-8092**



最新の空室情報はこちら!

客付業者様へ

AD1.5ヶ月

ネット広告掲載可

■手数料	手数料	貸主	%	借主	100%
	負担の割合	元付	%	客付	100%
■手数料	手数料	貸主	%	借主	100%
■手数料	分配の割合	元付	%	客付	100%

■取引態様: 専任媒介

■情報公開日 2019/5/4