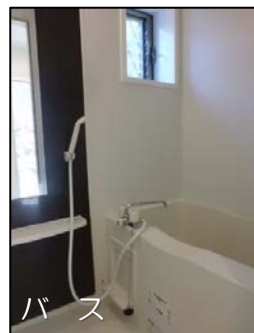
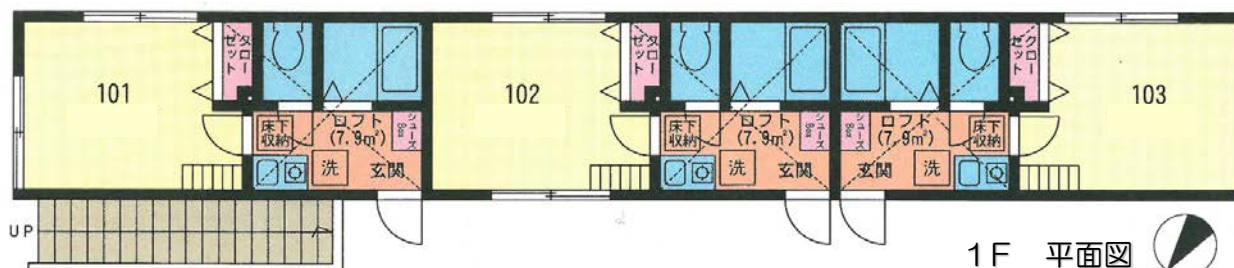
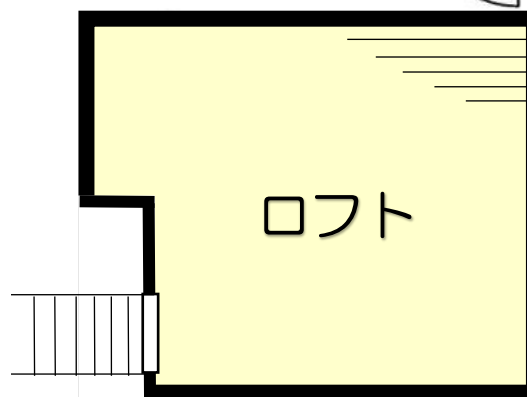
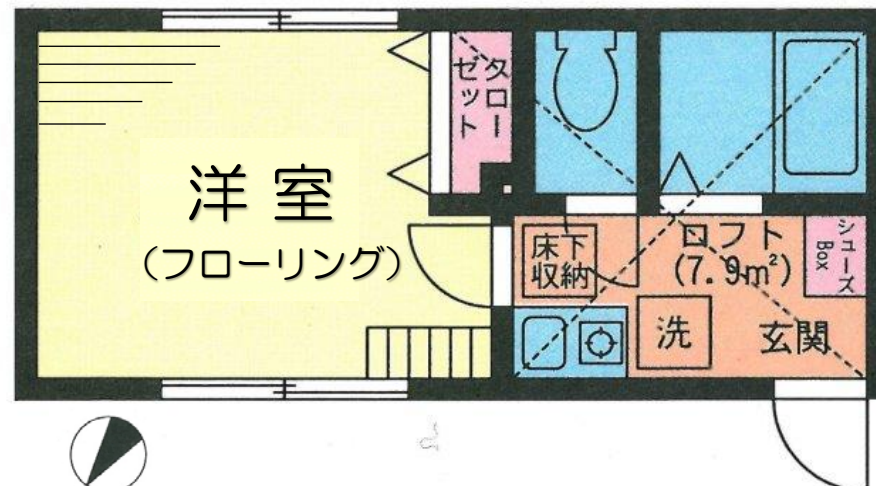


# G・Aヒルズ弘明寺B棟

大型ロフト付！+1部屋感覚でご利用下さい！！



- ★駅前は県内屈指の商店街！買い物便利です！
- ★高台に立地しているので日当たり良好♪
- ★充実の設備で快適シングルライフ！
- ★京急線はエアポート急行停車駅で通勤など便利！



※図面と現況が異なる場合は現況を優先します。

物件種目	デザイナーズアパート			
最寄駅	弘明寺			
取	1K+ロフト			
賃料	46,000	円		
賃貸条件	礼金 0	ヶ月	敷金 0	ヶ月
所在地	〒232-0063 神奈川県横浜市南区中里3-25-17			
交通	京浜急行線『弘明寺』駅 徒歩13分 横浜市営地下鉄『弘明寺』駅 徒歩17分			
建物	建物名	G・Aヒルズ弘明寺B棟 102号室		
	構造・規模	木造 2階建 1階部分		
	専有面積	16.55m <sup>2</sup> +ロフト7.9m <sup>2</sup>		
築年数	2009年1月	契約期間	2年間	
管理費等	管理費 2,000円/月			
駐車場	なし			
現況	空き予定 (3/6退去)	入居日	3月下旬入居	
本体設備	プロパンガス、電気、上下水道、CATV			
各戸設備	エアコン、シャワー付トイレ、ミニ冷蔵庫付 追焚、室内洗濯機置場、大型ロフト、室内外物干 照明器具、カラーモニターホン、IHコンロ			
保険等	火災保険 17,000円/2年			
更新料	新賃料の1ヶ月分	更新事務手数料	10,800円	
備考	契約時、鍵交換費用16,200円(税込)がかかります。 退去時のハウスクリーニング代32,400円(税込)は借主負担となります。 火災保険は当社指定となります。 保証会社の加入が必須となります。 (通常、(株)Casa 初回保証料：賃料+管理費合計の50%)			



☆新築デザイナーズアパート・マンションなら当社へ ☆自社物件 | G・Aシリーズ | 好評発売中  
神奈川県知事(1)第29931号 一般不動産投資顧問業 第987号

株式会社 **グローバル・アーキテクト**

URL <http://www.g-architect.com>

賃貸管理課

TEL: 045-227-6606

FAX: 045-227-6609

〒231-0028 神奈川県横浜市中区新町1丁目4番5号NSビル  
le-mail info@g-architect.com

※退去後の鍵は現地対応です！！

客付業者様へ

AD1.5ヶ月

ネット広告掲載可

■手数料	手数料負担の割合	貸主	%	借主	100%
	手数料分配の割合	元付	%	客付	100%

■取引態様：専任媒介

■情報公開日 2018/1/29