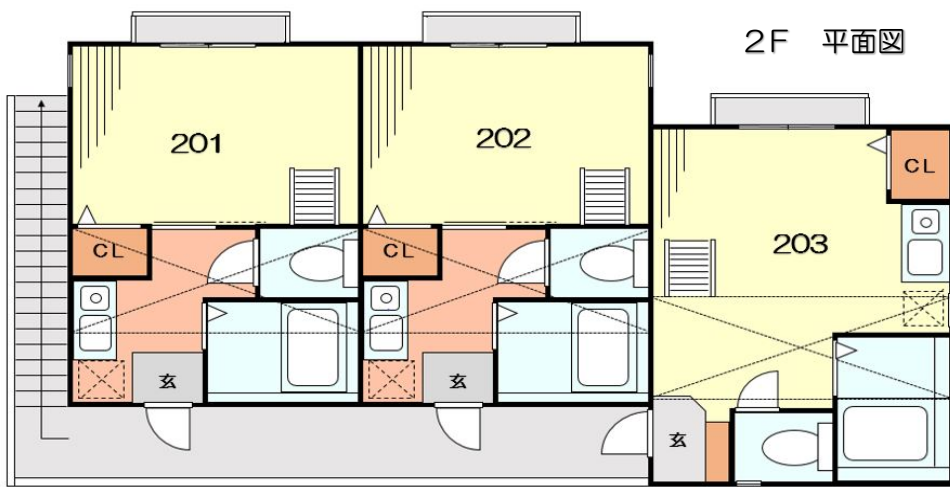
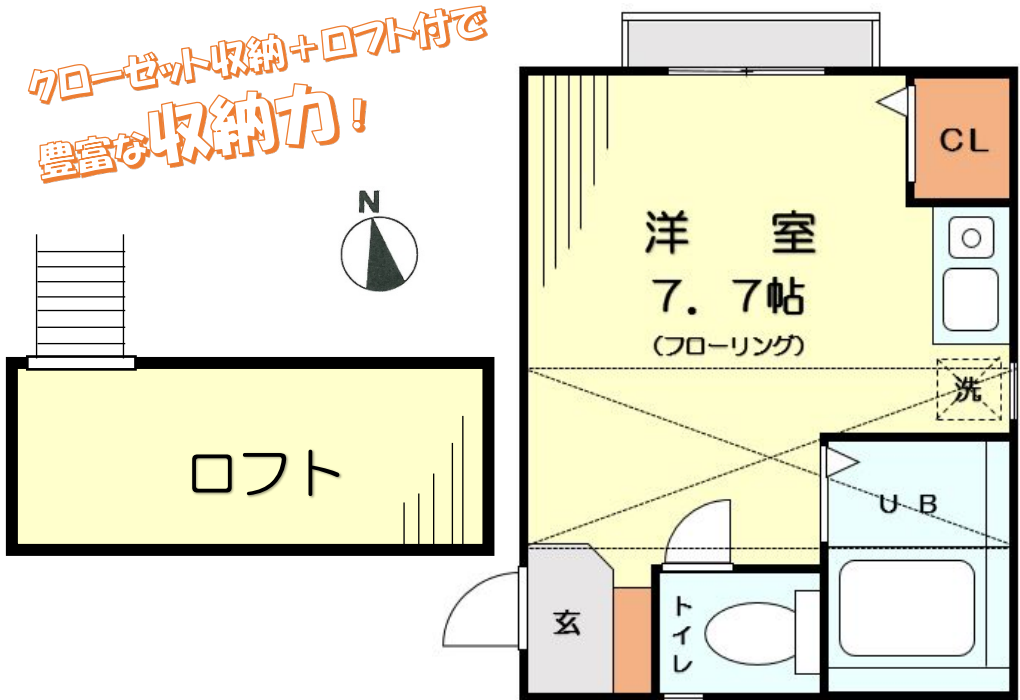


G・Aタウン保土ヶ谷A棟 203号室

無料インターネット（1M）導入済み！

- ★敷金・礼金 **ゼロゼロ**です！！
- ★充実設備で快適**シングルライフ**！！
- ★2階角部屋の広々ワンルーム+ロフト付♪
- ★2路線利用できるので**交通の利便性**◎！！

クローゼット収納+ロフト付で
豊富な**収納力**！



※内装写真は同型モデルの
写真となりますので
実際のものとは異なります。

※図面と現況が異なる場合は現況を優先します。

物件種目	デザイナーズアパート		
最寄駅	保土ヶ谷		
取	1R+ロフト		
賃貸条件	賃料	賃料 DOWN	47,000 円
	礼金	0	ヶ月 敷金 0 ヶ月
所在地	〒232-0007 神奈川県横浜市南区清水ヶ丘252-4		
交通	JR横須賀線 『保土ヶ谷』駅 徒歩10分 京浜急行線 『南太田』駅 徒歩15分		
建物	建物名	G・Aタウン保土ヶ谷A棟 203号室	
	構造・規模	木造2階建 2階部分（角部屋）	
	専有面積	16.56㎡+ロフト4.96㎡	
築年数	2009年10月	契約期間	2年間
管理費等	管理費 3,000円/月	口座振替手数料	300円/月
現況	空き予定（11/20退去）	入居日	12月上旬入居予定
本体設備	プロパンガス、電気、上下水道、CATV		
各戸設備	追焚給湯、室内洗濯機置場、IHコンロ、フローリング TVモニターホン、シャワー付トイレ、室内外物干し ミニ冷蔵庫、照明器具、ロフト、エアコン、シューズBOX		
保証料	初回：賃料+管理費の50%、以後1年毎に更新保証料10,000円		
保険等	火災保険 17,000円/2年		
更新料	新賃料の1ヶ月分	更新事務手数料	11,000円
備考	契約時、ハウスクリーニング代33,000円（税込）及び 鍵交換費用16,500円（税込）がかかります。 火災保険は当社指定となります。（東京海上ミレア少額短期保険） 保証会社の加入が必須となります。（通常、㈱Casa） 契約時必要書類：住民票（3ヶ月以内）、身分証（両面コピー） 顔写真、引落口座の分かるもの（通帳等）、銀行印、認印		

神奈川知事免許（1）第29931号 一般不動産投資顧問業 第987号

株式会社 グローバル・アーキテクト

〒231-0028 神奈川県横浜市中区鶴町1-4-5 NSビル3F
[URL] <http://www.g-architect.com>
[e-mail] chintai@g-architect.com

賃貸管理課

お問い合わせ ※内見の際は名刺をFax下さい。

TEL : 045-227-6606

担当：菊地原 携帯 080-4077-5882

Fax : 045-225-8092

最新の空室情報はこちら！

客付業者様へ

AD1ヶ月

ネット広告掲載可

■手数料	手数料負担の割合	貸主	%	借主	100%
	手数料分配の割合	元付	%	客付	100%
■取引態様：専任媒介					
■情報公開日 2019/10/25					