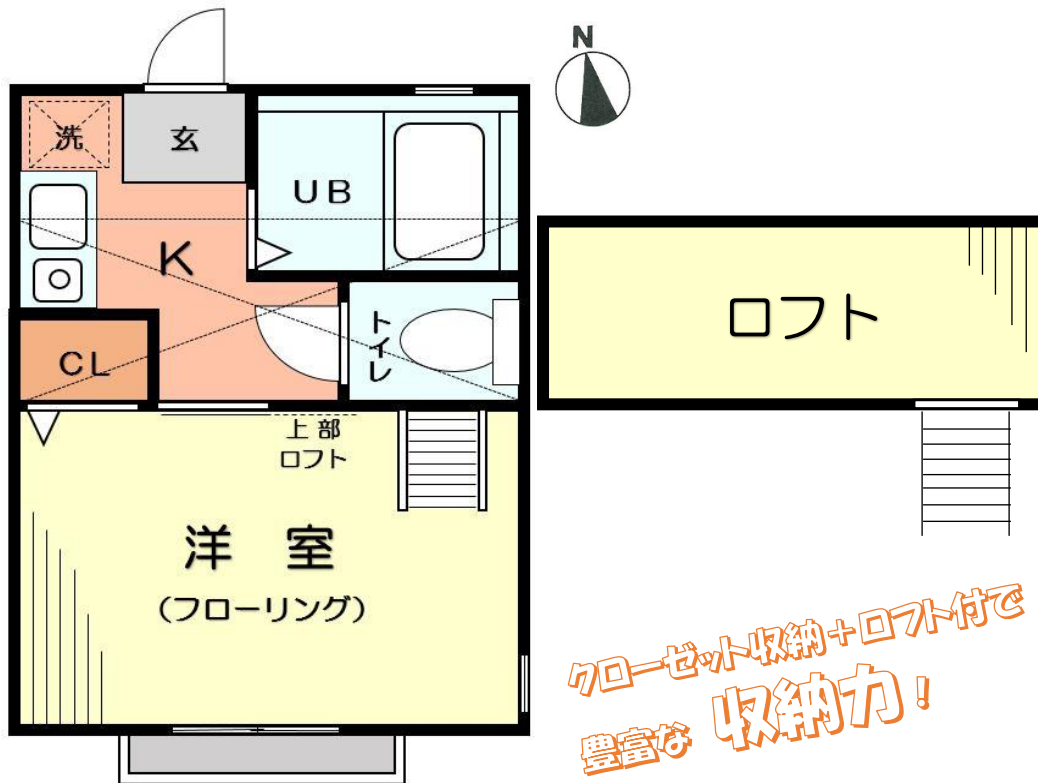


**G・Aタウン保土ヶ谷B棟 202号室**

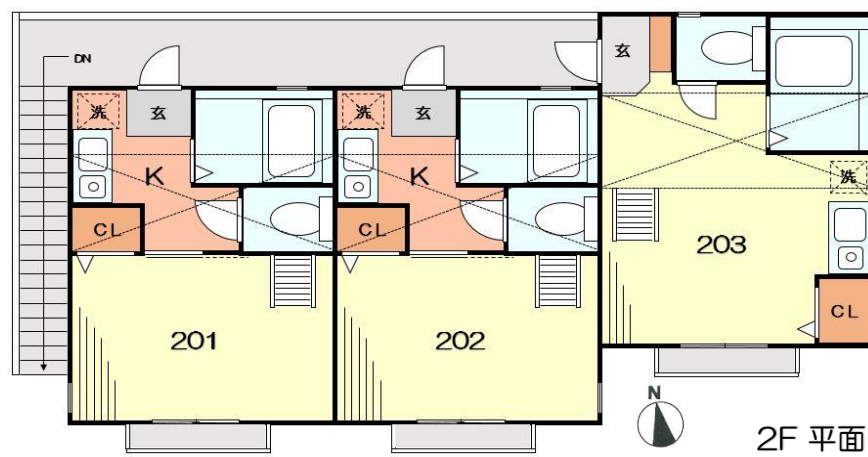
無料インターネット（1M）導入済み！



- ★敷金・礼金 **ゼロゼロ**です！！
- ★充実設備で快適**シングルライフ**！！
- ★**2階角部屋**の広々**1Ktype+ロフト**付♪
- ★**2路線**利用できるので**交通の利便性**◎！！



クローゼット収納+ロフト付で  
豊富な**収納力**！



※図面と現況が異なる場合は現況を優先します。

**デザイナーズアパート**

保土ヶ谷

1K+ロフト

賃料 **48,000** 円

礼金 **0** ヶ月 敷金 **0** ヶ月

|      |   |                    |         |
|------|---|--------------------|---------|
| 所在地  | 〒232-0007 神奈川県横浜市南区清水ヶ丘252-20                               |                    |         |
| 交通   | JR横須賀線 『保土ヶ谷』駅 徒歩10分  |                    |         |
|      | 京浜急行線 『南太田』駅 徒歩15分  |                    |         |
| 建物   | 建物名   | G・Aタウン保土ヶ谷B棟 201号室 |         |
|      | 構造・規模   | 木造2階建 2階部分（角部屋）    |         |
|      | 専有面積  | 16.56㎡+ロフト4.96㎡    |         |
| 築年数  | 2009年10月  | 契約期間               | 2年間     |
| 管理費等 | 管理費 3,000円/月  | 口座振替手数料            | 300円/月  |
| 現況   | 空室  | 入居日                | 即入居     |
| 本体設備 | プロパンガス、電気、上下水道、CATV   |                    |         |
| 各戸設備 | 追焚給湯、室内洗濯機置場、IHコンロ、フローリング                                   |                    |         |
|      | TVモニターホン、シャワー付トイレ、室内外物干し<br>ミニ冷蔵庫、照明器具、ロフト、エアコン             |                    |         |
| 保証料  | 初回：賃料+管理費の50%、以後1年毎に更新保証料10,000円                            |                    |         |
| 保険等  | 火災保険 17,000円/2年   |                    |         |
| 更新料  | 新賃料の1ヶ月分  | 更新事務手数料            | 10,800円 |
| 備考   | 契約時、ハウスクリーニング代32,400円（税込）及び<br>鍵交換費用16,200円（税込）がかかります。      |                    |         |
|      | 火災保険は当社指定となります。（東京海上ミレア少額短期保険）                              |                    |         |
|      | 保証会社の加入が必須となります。（通常、㈱Casa）                                  |                    |         |
|      | 契約時必要書類：住民票（3ヶ月以内）、身分証（両面コピー）<br>顔写真、引落口座の分かるもの（通帳等）、銀行印、認印 |                    |         |



神奈川県知事免許（1）第29931号 一般不動産投資顧問業 第987号

株式会社 **グローバル・アーキテクト**

〒231-0028 神奈川県横浜市中区鶴町1-4-5 NSビル3F

[URL] <http://www.g-architect.com>

[e-mail] [chintai@g-architect.com](mailto:chintai@g-architect.com)

賃貸管理課

お問い合わせ

※内見の際は名刺をFax下さい。

TEL : **045-227-6606**

担当：菊地原 携帯 080-4077-5882

Fax : **045-225-8092**



最新の空室情報はこちら！

客付業者様へ

**AD1ヶ月**

ネット広告掲載可

|     |          |    |   |    |      |
|-----|----------|----|---|----|------|
| 手数料 | 手数料負担の割合 | 貸主 | % | 借主 | 100% |
|     | 手数料分配の割合 | 元付 | % | 客付 | 100% |

■取引態様：専任媒介

■情報公開日 2019/1/5