

イデアルハイム保土ヶ谷 203号室

◆ ロフト+クローゼットで収納豊富！！ ◆



外観



室内

室内

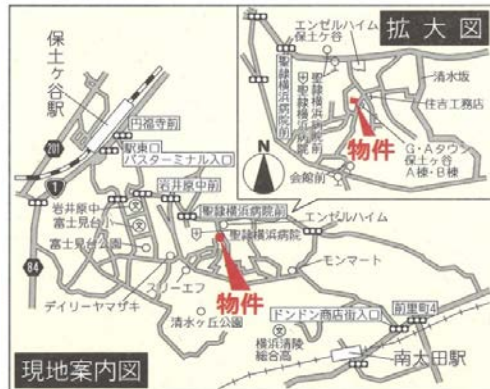
室内



キッチン

バス

ロフト



現地案内図



トイレ

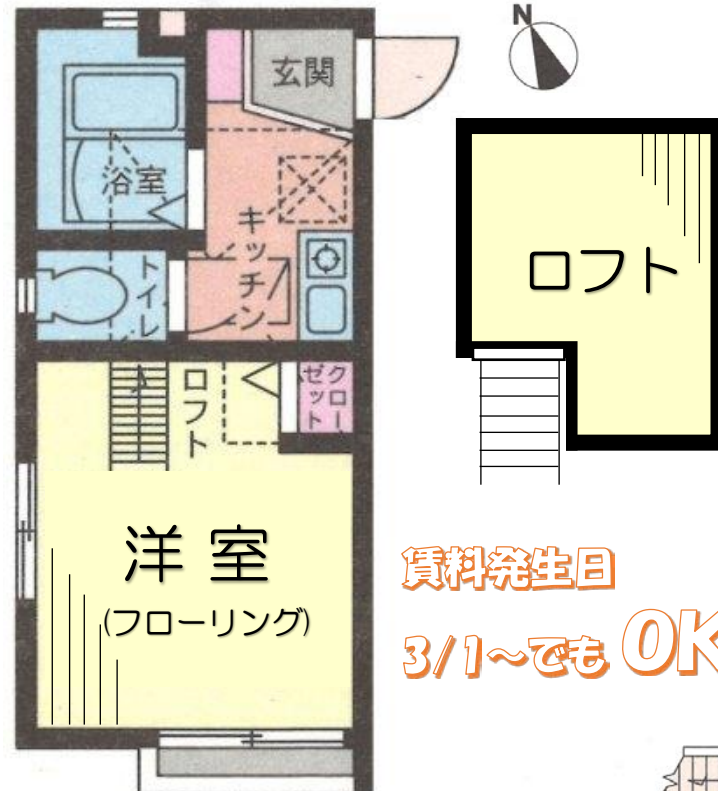


玄関



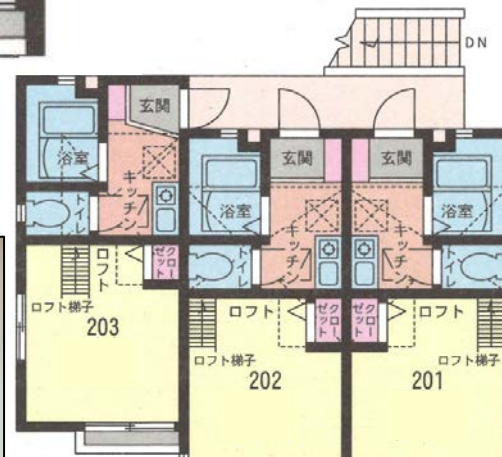
クローゼット

- ★敷金・礼金 **ゼロゼロ**です！！
- ★2階角部屋！2面採光で**明るいお部屋**です！！
- ★人気の**1KType!**居室とキッチン分かれています♪
- ★2路線利用できるので**交通の利便性◎**！！



洋室
(フローリング)

賃料発生日
3/1~でもOKです!



2F 平面図

※図面と現況が異なる場合は現況を優先します。

物件種目	築浅デザイナーズアパート		
最寄駅	保土ヶ谷		
取	1K+ロフト		
賃貸条件	賃料	53,000	円
	礼金	0	ヶ月 敷金 0 ヶ月
所在地	〒232-0007 神奈川県横浜市南区清水ヶ丘255-6		
交通	JR横須賀線 『保土ヶ谷』駅 徒歩10分 京浜急行線 『南太田』駅 徒歩15分		
建物	建物名	イデアルハイム保土ヶ谷 203号室	
	構造・規模	木造2階建 2階部分	
	専有面積	16.14㎡+ロフト4.76㎡	
築年数	2014年5月	契約期間	2年間
管理費等	管理費 2,000円/月		
駐車場	なし		
現況	空室	入居日	即入居
本体設備	プロパンガス、電気、上下水道		
各戸設備	エアコン、シャワー付トイレ、ミニ冷蔵庫付 追焚、室内洗濯機置場、ロフト、室内外物干 照明器具、カラーモニターホン、IHコンロ		
保険等	火災保険 17,000円/2年		
更新料	新賃料の1ヶ月分	更新事務手数料	10,800円
備考	契約時、ハウスクリーニング代32,400円(税込)及び 鍵交換費用16,200円(税込)がかかります。 火災保険は当社指定となります。 保証会社の加入が必須となります。 (通常、(株)Casa 初回保証料：賃料+管理費合計の50%)		



☆新築デザイナーズアパート・マンションなら当社へ ☆自社物件 | G・Aシリーズ | 好評発売中
神奈川県知事(1)第29931号 一般不動産投資顧問業 第987号

株式会社 **グローバル・アーキテクト**
URL <http://www.g-architect.com> 賃貸管理部

TEL: 045-227-6606
FAX: 045-227-6609
〒231-0028 神奈川県横浜市中区鶴町1丁目4番5号NSビル
le-mail info@g-architect.com
※鍵は現地対応です!!

客付業者様へ
AD2ヶ月
ネット広告掲載可

■手数料	手数料負担の割合	貸主	%	借主	100%
	手数料分配の割合	元付	%	客付	100%
■取引態様：専任媒介					
■情報公開日 2018/2/12					