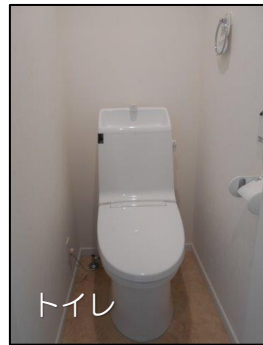
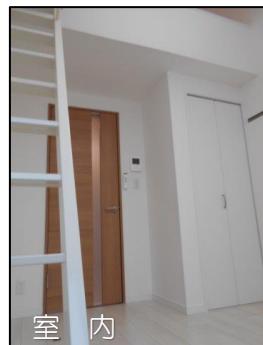


アーヴェル桜木町 105号室

無料インターネット(1M) 導入済み



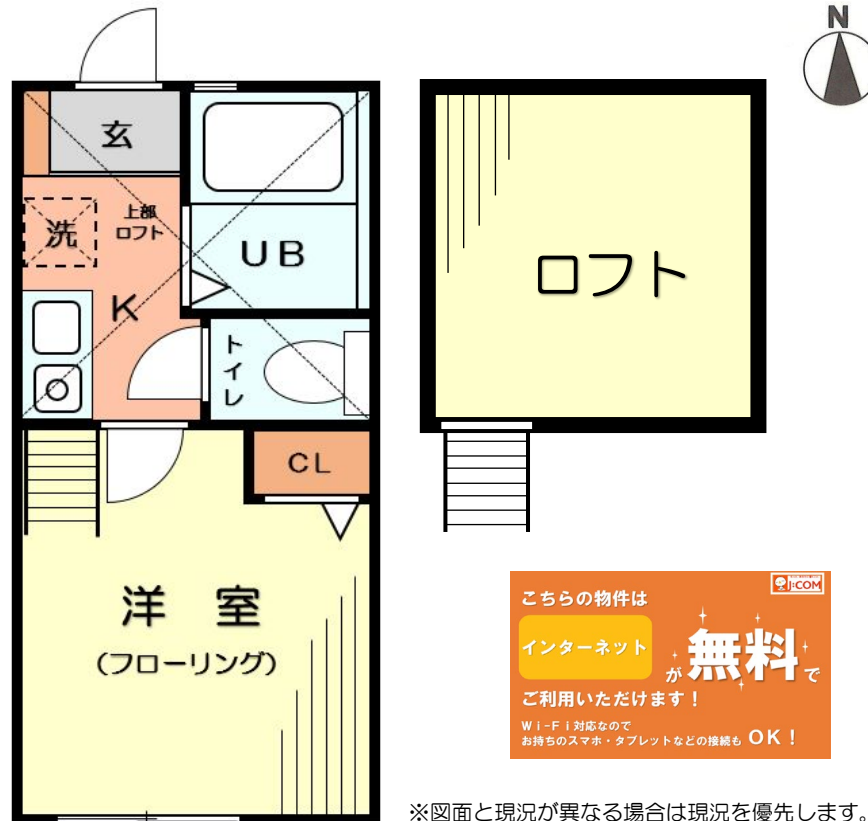
※室内写真は同建物、別部屋の写真

★2015年2月築！設備充実の築浅物件！！

★コンビニ(セブンイレブン)まで徒歩3分！！

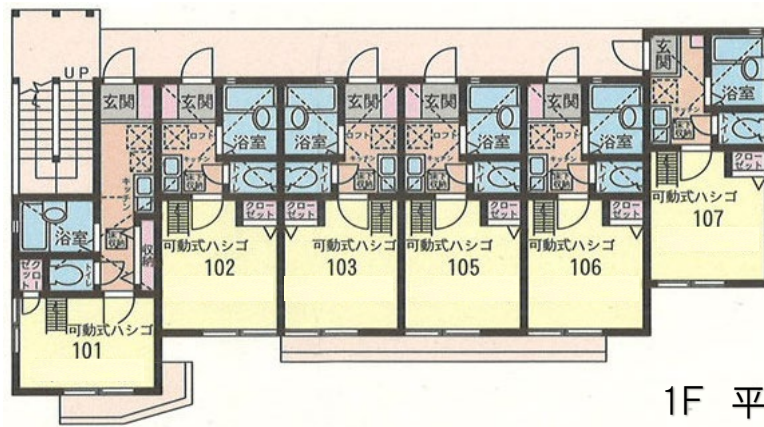
★居室とキッチンに扉がある人気の1Kタイプ

★大型ロフト付なので荷物の多い方にもおすすめ♪



こちらの物件は
インターネットが**無料**で
ご利用いただけます！
Wi-Fi対応なので
お持ちのスマホ・タブレットなどの接続もOK！

※図面と現況が異なる場合は現況を優先します。



1F 平面図

物件種目	築浅デザイナーズアパート		
最寄駅	桜木町		
取	1K+ロフト		
賃料	51,000	円	
貸賃条件	礼金 0	ヶ月 敷金 0	ヶ月
所在地	〒220-0046 神奈川県横浜市西区西戸部町1-92		
交通	JR京浜東北線「桜木町」駅 徒歩15分 ブルーライン「桜木町」駅 徒歩15分 京浜急行線「日ノ出町」駅 徒歩12分		
建物	建物名	アーヴェル桜木町 105号室	
	構造・規模	木造2階建 1階部分	
	専有面積	16.14㎡+ロフト7.45㎡	
築年数	2015年2月	契約期間	2年間
管理費等	管理費 3,000円/月	口座振替手数料	300円/月
現況	空き予定(7/6退去)	入居日	7月中旬入居予定
本体設備	プロパンガス、電気、上下水道、CATV		
各戸設備	追焚給湯、室内洗濯機置場、IHコンロ、フローリング TVモニターホン、シャワー付トイレ、室内外物干し ミニ冷蔵庫、照明器具、ロフト、エアコン、シューズBOX		
保証料	初回：賃料+管理費の50%、以後1年毎に更新保証料10,000円		
保険等	火災保険 17,000円/2年		
更新料	新賃料の1ヶ月分	更新事務手数料	10,800円
備考	契約時、ハウスクリーニング代32,400円(税込)及び 鍵交換費用16,200円(税込)がかかります。 火災保険は当社指定となります。(東京海上ミレア少額短期保険) 保証会社の加入が必須となります。(通常、㈱Casa) 契約時必要書類：住民票(3ヶ月以内)、身分証(両面コピー) 顔写真、引落口座の分かるもの(通帳等)、銀行印、認印		



神奈川県知事免許(1)第29931号 一般不動産投資顧問業 第987号

株式会社 **グローバル・アーキテクト**

〒231-0028 神奈川県横浜市中区箱町1-4-5 NSビル3F

[URL] <http://www.g-architect.com>

[e-mail] chintai@g-architect.com

賃貸管理課

お問い合わせ

※内見の際は名刺をFax下さい。

TEL : **045-227-6606**

担当：菊地原 携帯 080-4077-5882

Fax : **045-225-8092**



最新の空室情報はこちら！

客付業者様へ

AD2ヶ月

ネット広告掲載可

■手数料	手数料負担の割合	貸主	%	借主	100%
	手数料分配の割合	元付	%	客付	100%

■取引態様：専任媒介

■情報公開日 2019/6/13