

築浅デザイナーズアパート



G・Aパーク戸部A棟202号室

1K+ロフト 16.14㎡ + (6.21㎡)

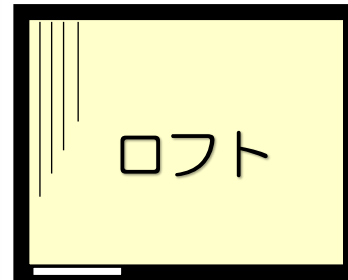
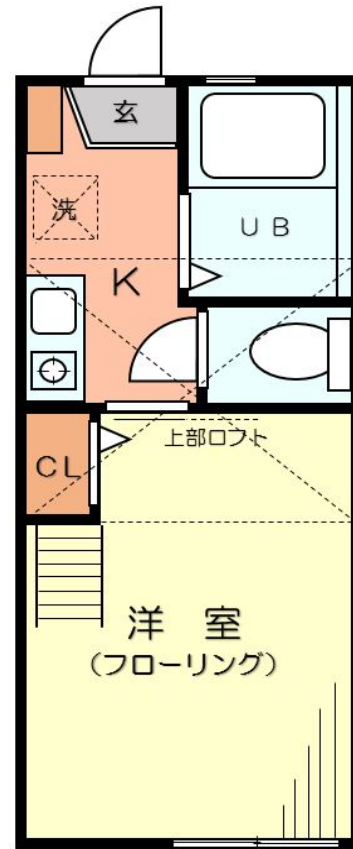
51,000円

敷金:0ヵ月 敷金:0ヵ月
管理費:2,000円

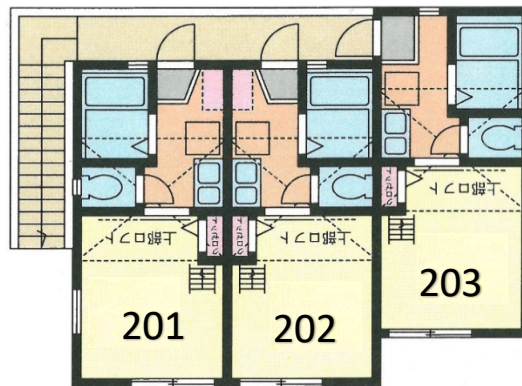
★POINT★

- ☆ 3路線利用できるので、通勤・通学に便利!!
- ☆ 居室とキッチン間に扉がある人気の1Kタイプ

(●ω●)☆≡



敷・礼0なので
初期費用が
抑えられます♪
(*ω*)♪



2F 平面図

大型ロフト付!!

(・▽・)



☆物件概要☆

- ◇ 所有地 神奈川県横浜市西区戸部町2-248-11
- ◇ 構造・規模 木造2階建 2階部分
- ◇ 専有面積 16.14㎡+ロフト6.21㎡
- ◇ 築年数 2009年2月
- ◇ 本体設備 フロパンガス、電気、上下水道、CATV
- ◇ 現況 空室 ◇ 入居日 即入居
- ◇ 契約期間 2年間 ◇ 保険等 17,000円/2年
- ◇ 更新料 新賃料の0.54ヶ月分
- ◇ 更新事務手数料 10,800円
- 備考 契約時、ハウスクリーニング代32,400円(税込)及び、鍵交換費用16,200円(税込)がかかります。火災保険は当社指定となります。(東京海上ミレア少額短期保険)保証会社の加入が必須となります。(口座振替300円/月)

町内会費は借主様負担となります。(3,600円/年)※初年度は月割り

JR京浜東北線「桜木町」駅 徒歩15分
相鉄線「西横浜」駅 徒歩13分
京浜急行線「戸部」駅 徒歩13分

※図面と現況が異なる場合は現況を優先します。

☆「みなとみらい」も徒歩圏内♪



神奈川県知事免許(1)第29931号 一般不動産投資顧問業 第987号

株式会社 **グローバル・アーキテクト**

〒231-0028 神奈川県横浜市中区箱町1-4-5 NSビル3F

[URL] <http://www.g-architect.com>

[e-mail] chintai@g-architect.com

賃貸管理課

お問い合わせ

TEL : **045-227-6606**

担当: 菊地原 携帯 080-4077-5882

☎ : **045-225-8092**

※内見の際は名刺をFax下さい。



最新の空室情報はこちら!

客付業者様へ

AD2ヶ月

ネット広告掲載可

■手数料	手数料	貸主	%	借主	100%
	負担の割合	元付	%	客付	100%
	手数料				
	分配の割合				

■取引態様: 専任媒介

■情報公開日 2019/6/22