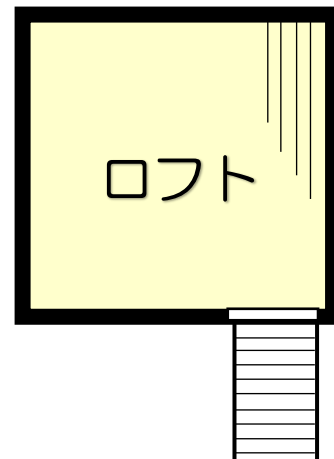
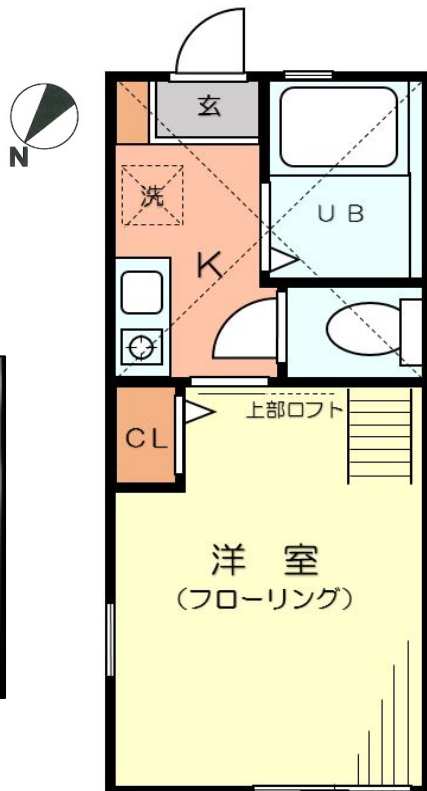


# G・Aパーク戸部B棟 101号室

全室角部屋のデザイナーズアパート！！

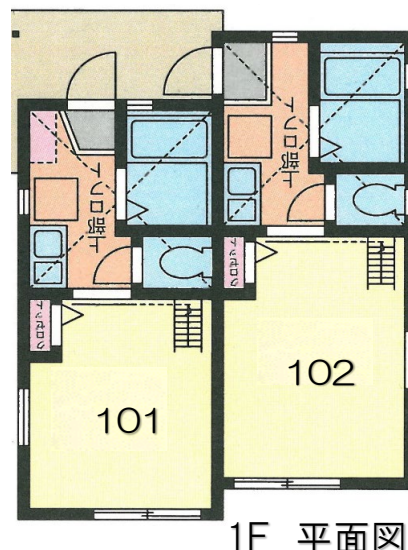
- ◆ ◆ 初めての一人暮らしはここからスタート♪ ◆ ◆
- ★3路線利用できるので通勤・通学に便利！！
- ★居室とキッチンの上に扉がある人気の1Kタイプ
- ★長く住めば住むほどお得♪更新料なし！！



約4帖の大型ロフト付で  
プラス1部屋感覚♪

ご成約で  
「ざっくろ」グッズ  
プレゼント♪

景品規約の範囲内  
※図面と現況が異なる場合は現況を優先します。



敷・礼0なので  
初期費用が  
抑えられます♪

現地案内図

拡大図



物件種目	築浅デザイナーズアパート		
最寄駅	桜木町		
取	1K		
賃貸条件	賃料	54,000	円
	礼金	0	ヶ月 敷金 0 ヶ月
所在地	〒220-0046 神奈川県横浜市西区西戸部町2-248-17		
交通	JR京浜東北線「桜木町」駅 徒歩15分		
	相鉄線「西横浜」駅 徒歩13分		
	京浜急行線「戸部」駅 徒歩13分		
建物	建物名	G・Aパーク戸部B棟 101号室	
	構造・規模	木造2階建 1階部分(角部屋)	
	専有面積	16.14㎡+ロフト7.45㎡	
築年数	2009年2月	契約期間	2年間
管理費等	管理費 3,000円/月	口座振替手数料	300円/月
現況	空室	入居日	即入居
本体設備	プロパンガス、電気、上下水道、CATV		
各戸設備	追焚給湯、室内洗濯機置場、IHコンロ、フローリング		
	TVモニターホン、シャワー付トイレ、室内外物干し ミニ冷蔵庫、照明器具、ロフト、エアコン、シューズBOX		
保証料	初回：賃料+管理費の50%、以後1年毎に更新保証料10,000円		
保険等	火災保険 17,000円/2年		
更新料	なし	更新事務手数料	10,800円
備考	契約時、ハウスクリーニング代32,400円(税込)及び 鍵交換費用16,200円(税込)がかかります。		
	火災保険は当社指定となります。(東京海上ミレア少額短期保険)		
	保証会社の加入が必須となります。(通常、㈱Casa)		
	契約時必要書類：住民票(3ヶ月以内)、身分証(両面コピー) 顔写真、引落口座の分かるもの(通帳等)、銀行印、認印		
町内会費は借主様負担となります。(3,600円/年)※初年度は月割り			

神奈川県知事免許(1)第29931号 一般不動産投資顧問業 第987号

株式会社 **グローバル・アーキテクト**

〒231-0028 神奈川県横浜市中区翁町1-4-5 NSビル3F  
[URL] <http://www.g-architect.com>  
[e-mail] [chintai@g-architect.com](mailto:chintai@g-architect.com)

賃貸管理課

お問い合わせ ※内見の際は名刺をFax下さい。

**TEL: 045-227-6606**

担当：菊地原 携帯 080-4077-5882

**Fax: 045-225-8092**

客付業者様へ

**AD2ヶ月**

ネット広告掲載可

■手数料	手数料負担の割合	貸主	%	借主	100%
	手数料分配の割合	元付	%	客付	100%
■取引態様：専任媒介					
■情報公開日 2019/5/4					