



HSV1616WS

※イメージ写真です

大粒の水玉がスイングし、適度な刺激が心地よい

コンフォート
ウェーブシャワー



スプレーシャワーとミックスした適度な刺激感

環境にも家計にもやさしい

※1 最適流量による当社比
TOTO独自の水流技術により浴び心地はそのままに大幅節水。従来比約35%の節水効果！※1

年間
約15,200円
お得！

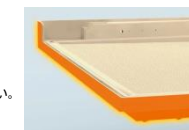
※試算条件の詳細は、カタログをご参照ください。

断熱構造でずっとあったか
みんなが入り終わるまでずっとちゃんと温かい



※図はイメージです

魔法びん方式で冷めにくい浴槽だから、4時間後の湯温の低下は2.5℃以内。夜遅くても温かく、すぐにお風呂に入れます。



床保温「断熱床」を標準装備！断熱材で包み込みます。

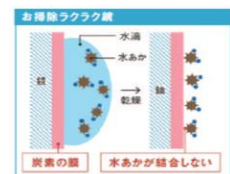
※図はイメージです

お掃除ラクラク鏡
炭素の膜で、水あかのこびりつきをふせぐ



面倒な鏡の汚れもラクラクすっきり。

<汚れがサッと落ちるメカニズム>

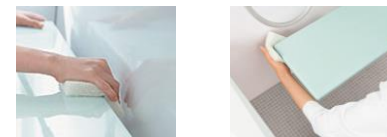


簡単なお手入れで水あかをしっかり落とせます。

お掃除ラクラクカウンター
カウンター奥もサイドも洗い残しなし



お手入れのしやすさが格段によくなりました。



と浴槽から離れたデザインだからスポンジひとつでまるごとお掃除可能。

お掃除ラクラク排水口
排水口のお掃除が簡単。すみずみまできれいに



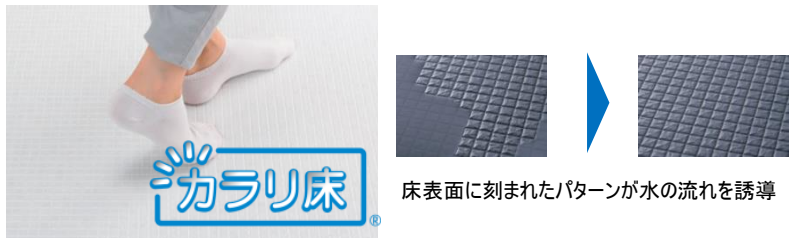
気になるぬめりやカビ汚れの増殖を抑えます。

らくポイヘアキャッチャー



滑らか・シンプルな形状で凹凸が少ないので汚れが付きにくく、お掃除ラクラク。

どんどん水が引く「カラリ床」
乾きやすいから、カビにくくお手入れがラク

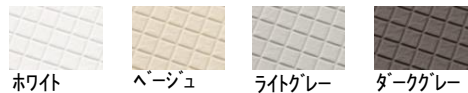


翌朝にはカラッとさわやか。靴下のまま入っても大丈夫。タテヨコ規則正しい床パターンでお手入れカンタン、お掃除ラクラクです。

▼カラリ床



カラリ床



シンプルな岩肌調の風合いのグリッドパターンです。

▼カウンター・収納



収納棚2段
カウンター下収納棚1個



スッキリ水栓(リングハンドル)
+コンフォートウエーブシャワー(メタル調)



お掃除ラクラク鏡縦長ミラー (W298 × H1200)
スッキリ折戸 (W800 × H2000)

▼浴槽



ホワイト ベージュ アクア ピンク
浴槽のフォルムを美しく浮き立たせる色味にリニューアル。
壁や床とのあわせやすさもアップしました。

クレイドル浴槽 ラウンド浴槽



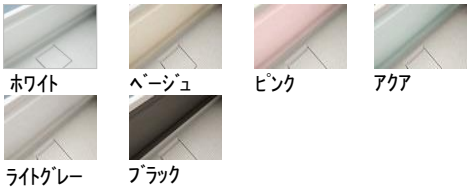
魔法びん浴槽
(JIS高断熱浴槽準拠)
ワンタッチ排水栓
満水量: 293L

魔法びん浴槽
(JIS高断熱浴槽準拠)
ワンタッチ排水栓
満水量: 265L

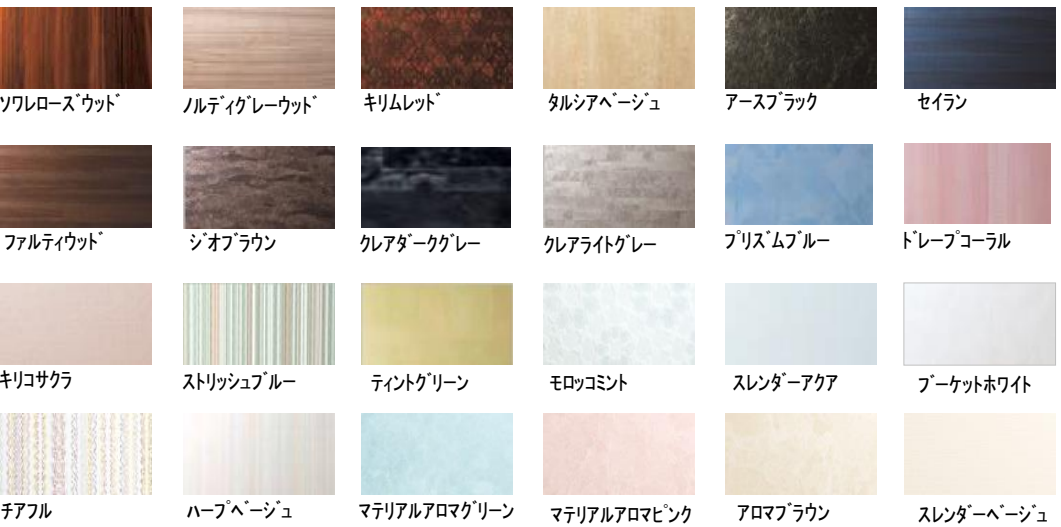
▼浴槽エプロン



さまざまなライフスタイルにあわせてお選び頂けます。



▼アクセントパネル (High Grade)



▼周辺パネル (Basic Grade)



ブリエベージュ (光沢) ブリエホワイト (光沢) ベーシスホワイト (つや消し)



壁柄はおふろのイメージを決める大切なポイント
カウンター側の正面に個性的なパネルを使い、表情豊かな空間に

※CGイメージです