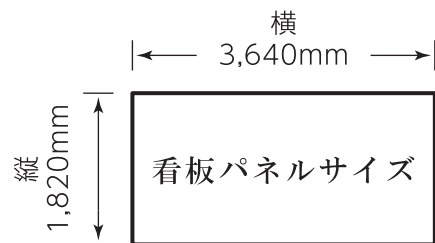


貸広告看板

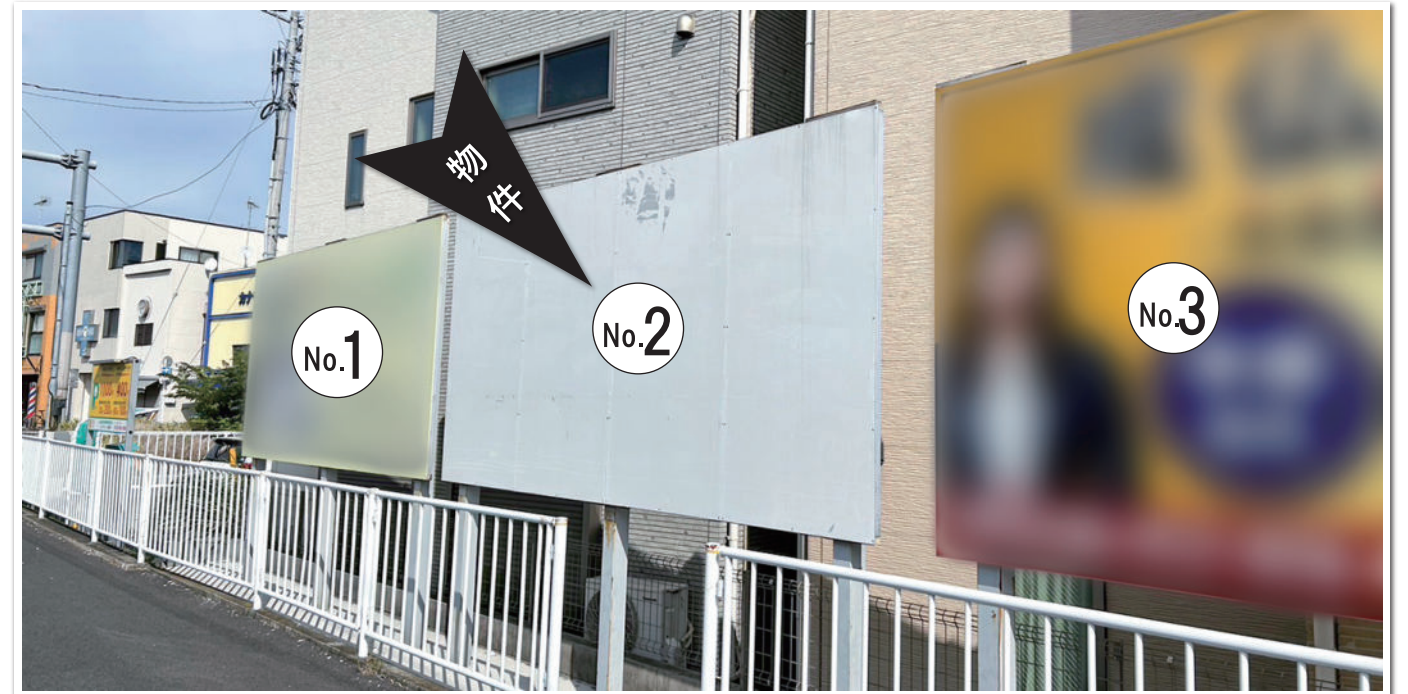
幸区紺屋町



月額賃料(税込)

No.1	済
No.2	11,000円
No.3	済

※看板向かって左からNo.1、2、3



第二京浜(国道1号線)沿い「御幸小学校入口」信号斜め前
視認性の高い広告看板です!



- 所在地/川崎市幸区紺屋町3 1-1
- 契約期間/2年(更新可)
- 新規契約事務手数料/15,000円(税別)
- 更新時事務手数料/10,000円(税別)

※当社指定の広告制作業者をご利用の際は、広告作成設置料15万円~20万円です(デザインにより変動しますので事前にお見積り下さい)
※解約時の広告シート撤去は、弊社指定の業者にてご契約者さま負担で実施させていただきます(費用はお見積りによります)



神奈川県知事免許(2)第29931号 一般不動産投資顧問業 第987号

株式会社 **グローバル・アーキテクト**

〒231-0032 横浜市中区不老町1-1-5 横浜東芝ビル3F

URL <http://www.g-architect.com> e-mail chintai@g-architect.com

賃貸管理課

【お問合せ】

内見の際は事前にお名刺をFax下さい

TEL **045-227-6606**

FAX **045-225-8092**

担当:堤 携帯 **070-1380-6340**

客付会社様へ

ネット広告掲載可

手数料	手数料	貸主	借主	100%
負担の割合	元付	元付	客付	100%
手数料	手数料			
配分の割合				

■取引態様:貸主

■情報公開日:2024年4月