

# KMEWおすすめラインナップ(エクセレージ・親水14)



親水コーティング外壁材

雨で汚れを洗い流す  
親水コート仕様の外壁材。



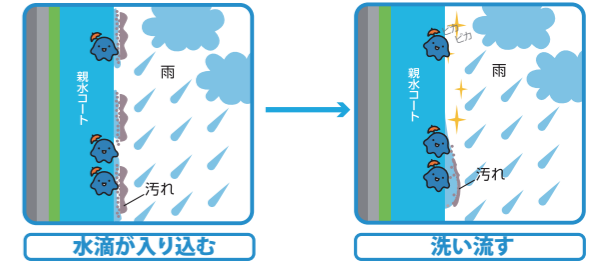
親水性

雨で汚れを洗い流します。

親水コートの表層は水になじみやすい親水基に覆われています。雨が降れば親水基が汚れとの間に雨水を取り込みやすくするため、壁に付着した汚れが浮き上がり、雨水と一緒に洗い流してくれます。

雨が浮かして流す

水が汚れの下に入り込み、浮き上がることによって、汚れが流れ落ちます。

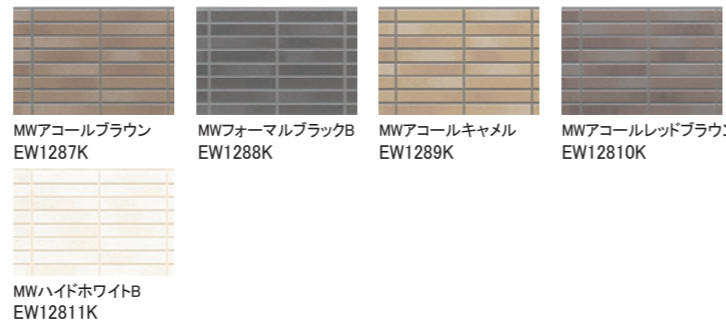


性能	親水	耐酸性グレード	保証	製品	標準	耐火	耐火等級
	雨で流す	★	製品	本体	45分	3	相当

## アビブリック



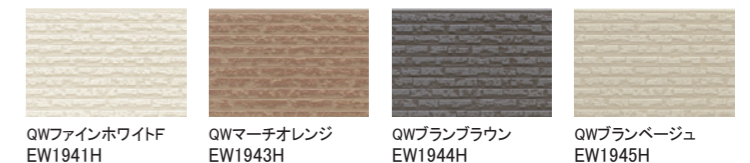
## ニュータイル



## ゼブラウッド



## パワブロック



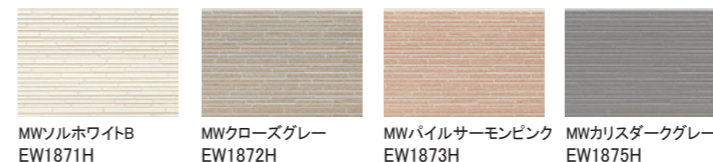
## シフォンストーン



## ルキナストーン



## シームストーン



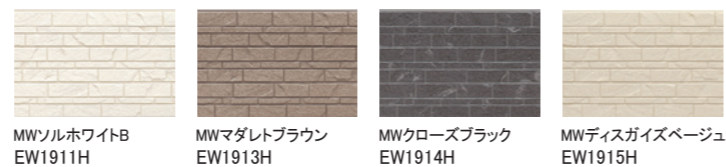
## シルフィード



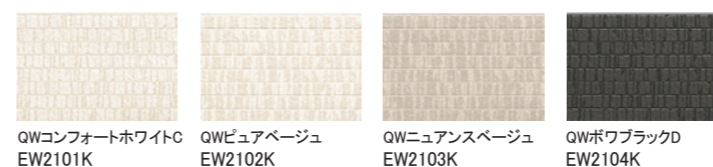
## レナータストーン



## シビックストーン



## パストラル



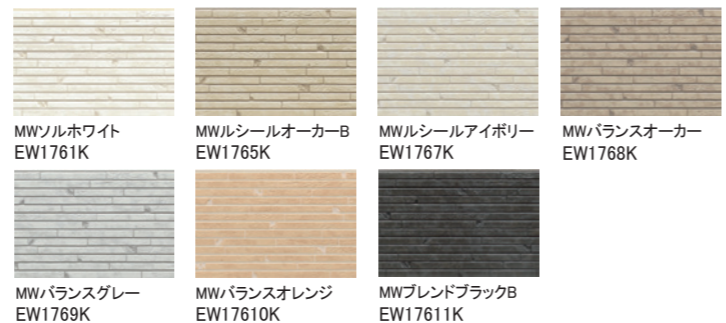
## シェーフ



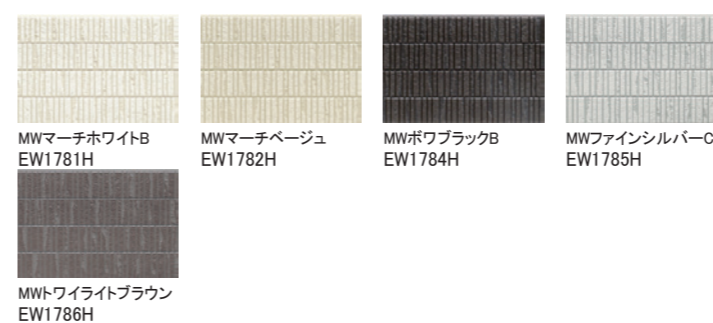
## ラフレンガ



## ラングストーン



## シュプリストーン



## シマーストーン



# KMEWおすすめラインナップ(エクセレージ・親水14)



親水コーティング外壁材

雨で汚れを洗い流す  
親水コート仕様の外壁材。



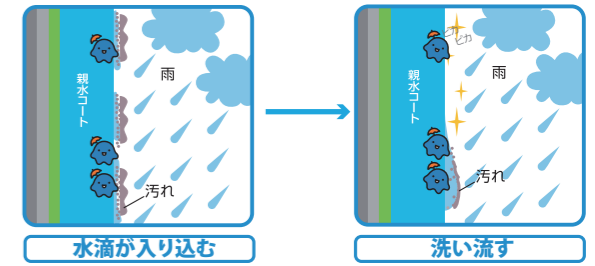
親水性

雨で汚れを洗い流します。

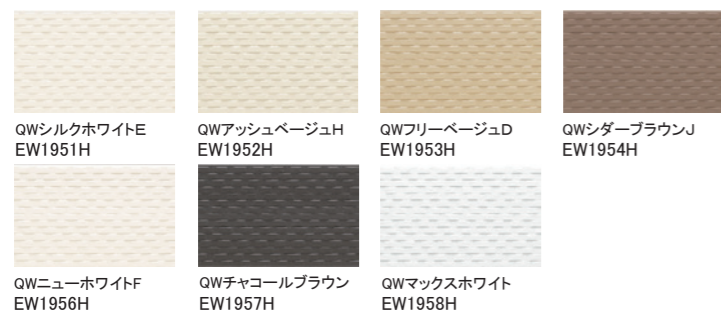
親水コートの表層は水になじみやすい親水基に覆われています。雨が降れば親水基が汚れとの間に雨水を取り込みやすくするため、壁に付着した汚れが浮き上がり、雨水と一緒に洗い流してくれます。

雨が浮かして流す

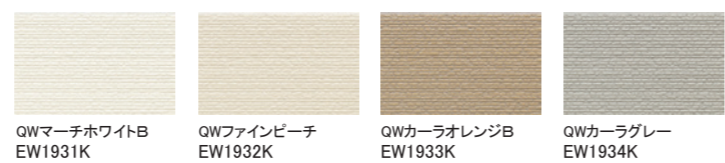
水が汚れの下に入り込み、浮き上がることによって、汚れが流れ落ちます。



## カルムウェーブ



## ミニモ



## オラージュウッド



## ひより14



## スレッドストーン



## スマッシュライン



## ニューストライプ8



## はまび調14



## メイスクエア



## パイルボーダー



## 木目調



## リュージュ



※印刷物と実物では色柄が異なります。現物の商品サンプルなどでお確かめください。(2018.02)

# KMEW外壁材 「親水コート」 特長説明



(エクセレージ・親水14)

親水コーティング外壁材

エクセレージ14に  
雨で汚れを洗い流す  
親水性をプラスしました。

大気  
浄化

汚れ  
分解

親水性

耐候性

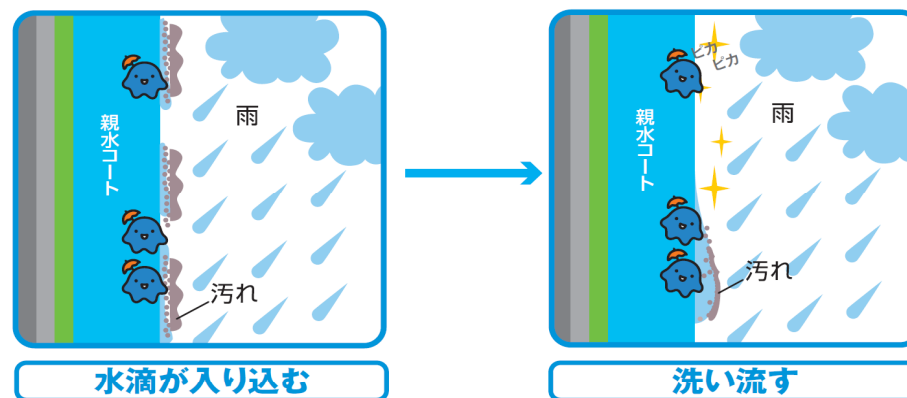
親水性

## 雨で汚れを洗い流します。

親水コートの表層は水になじみやすい親水基に覆われています。雨が降れば親水基が汚れとの間に雨水を取り込みやすくするため、壁に付着した汚れが浮き上がり、雨水と一緒に洗い流してくれます。

### 雨が浮かして流す

水が汚れの下に入り込み、  
浮き上がることによって、  
汚れが流れ落ちます。



- エクセレージ・親水14の防汚効果は、弊社従来品と比較し排気ガスや埃、砂塵に対して効果を発揮しますが、多量に供給される環境下では効果が発揮されない場合があります。また、局部的に汚れが集中しやすい部位や錆・コケ・藻類の付着・発生に対しては効果が低くなる場合があります。特に局部的に汚れが集中しやすい部位には、ツタワンDやロングツタワンDのご使用をおすすめいたします。
- 汚れが気になる場合は、中性洗剤とスポンジを使って水洗いすることでも汚れを落とすことが可能です。