

道路斜線-1
許容高さ: $(5.020+3.524) \times 1.25 - 3.485 = 7.195$ (m)
屋根高さ: $5.950+0.100-1.160 \times 0.500 = 5.470$ (m)
 $7.195 > 5.470 \therefore$ OK

道路斜線-2
許容高さ: $(5.480+0.762) \times 1.25 + 2.770 = 10.572$ (m)
絶対高さ: 10.000 (m)
屋根高さ: $5.950+0.100-0.250 \times 0.500 = 5.925$ (m)
 $10.000 > 5.925 \therefore$ OK

高度地区-1
許容高さ: $5.000+1.126 \times 0.60 = 5.675$ (m)
屋根高さ: $5.950+0.100-1.160 \times 0.500 = 5.470$ (m)
 $5.675 > 5.470 \therefore$ OK

高度地区-2
許容高さ: $5.000+1.829 \times 0.60 = 6.097$ (m)
屋根高さ: $5.950+0.100-0.155 \times 0.500 = 5.973$ (m)
 $6.097 > 5.973 \therefore$ OK

高度地区-3
許容高さ: $5.000+0.798 \times 0.60 = 5.478$ (m)
屋根高さ: $5.950+0.100-1.160 \times 0.500 = 5.470$ (m)
 $5.478 > 5.470 \therefore$ OK

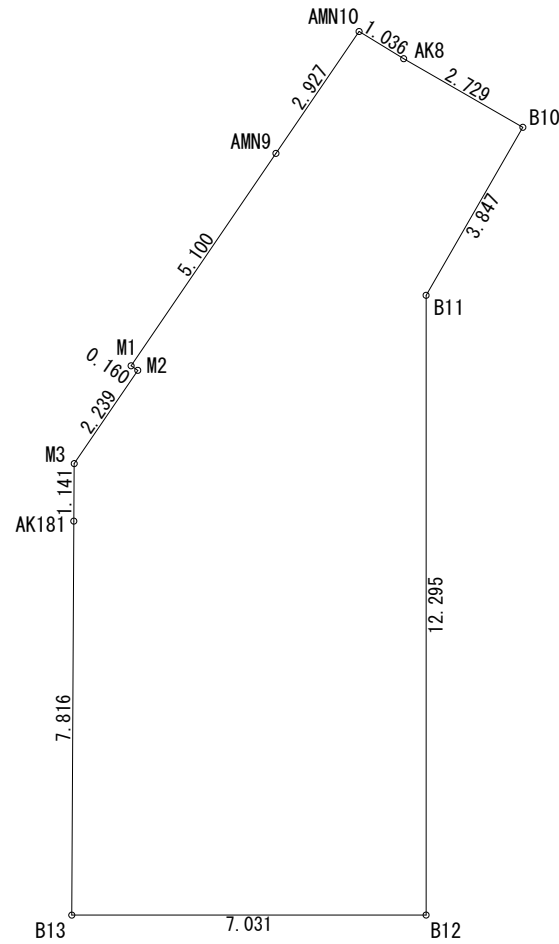
高度地区-4
許容高さ: $5.000+2.072 \times 0.60 = 6.243$ (m)
屋根高さ: $5.950+0.100+(0.455-0.250) \times 0.500 = 6.063$ (m)
 $6.243 > 6.063 \therefore$ OK

高度地区-5
許容高さ: $5.000+1.522 \times 0.60 = 5.913$ (m)
屋根高さ: $5.950+0.100-0.582 \times 0.500 = 5.759$ (m)
 $5.913 > 5.759 \therefore$ OK

高度地区-6
許容高さ: $5.000+0.482 \times 0.60 = 5.289$ (m)
屋根高さ: $5.950+0.100-1.615 \times 0.500 = 5.243$ (m)
 $5.289 > 5.243 \therefore$ OK

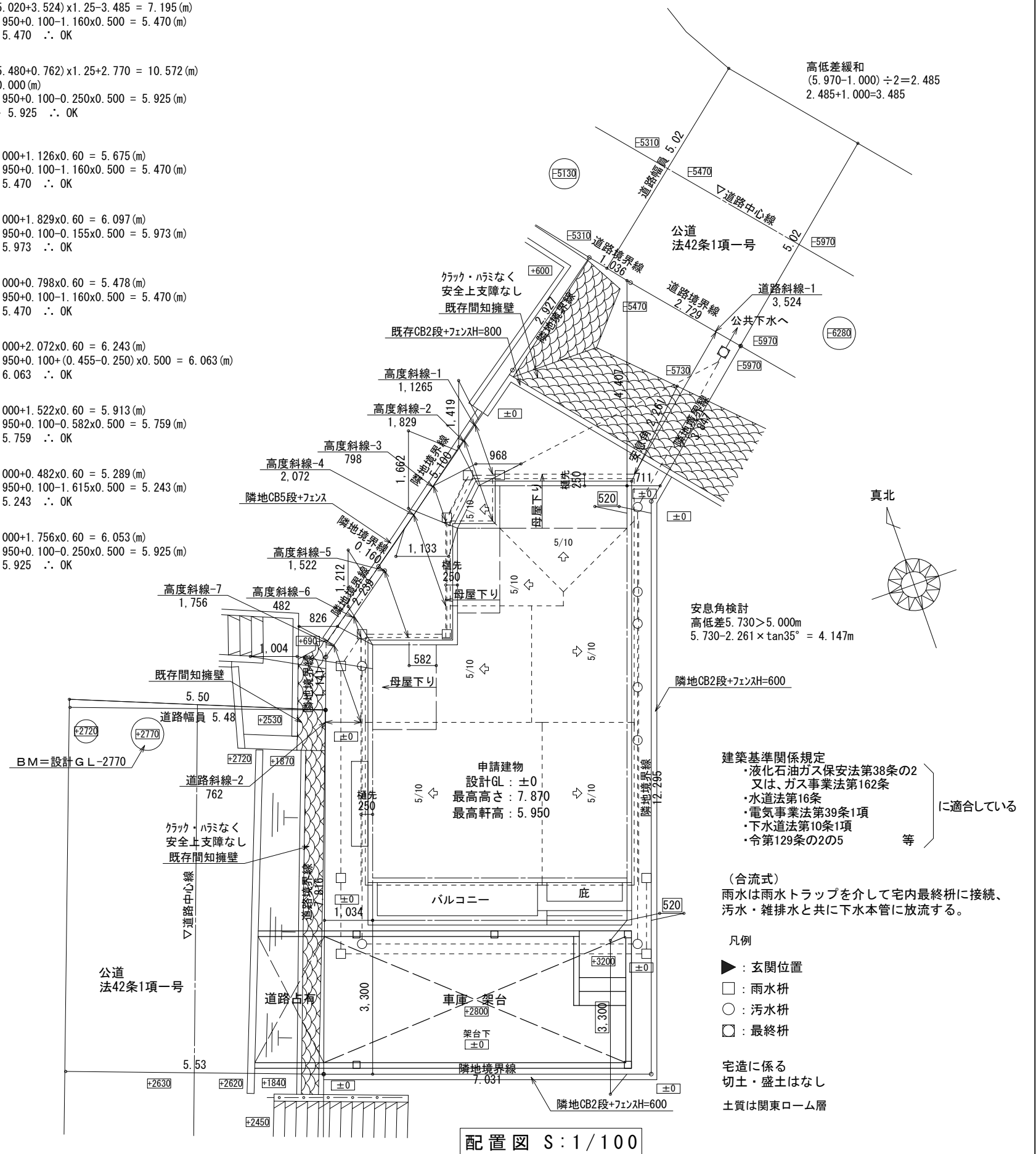
高度地区-7
許容高さ: $5.000+1.756 \times 0.60 = 6.053$ (m)
屋根高さ: $5.950+0.100-0.250 \times 0.500 = 5.925$ (m)
 $6.053 > 5.925 \therefore$ OK

高低差緩和
 $(5.970-1.000) \div 2 = 2.485$
 $2.485+1.000=3.485$



敷地求積図 S:1/150

地番	A有効	Xn	Yn	Yn+1-Yn-1	Xn · (Yn+1-Yn-1)
B13		495.997	474.149	-4.380	-2172.466860
AK181		503.455	476.489	2.684	1351.273220
M3		504.543	476.833	2.094	1056.513042
M2		505.940	478.583	1.650	834.801000
M1		506.065	478.483	3.887	1967.074655
AMN9		509.246	482.470	6.276	3196.027896
AMN10		511.071	484.759	2.976	1520.947296
AK8		510.295	485.446	2.547	1299.721365
B10		508.298	487.306	-0.957	-486.441186
B11		505.678	484.489	-6.437	-3255.049286
B12		493.928	480.869	-10.340	-5107.215520
	合計				205.185622
	合計面積				102.5928110
	地積				102.59 m ²



配置図 S:1/100

建築基準関係規定
・液化石油ガス保安法第38条の2
又は、ガス事業法第162条
・水道法第16条
・電気事業法第39条1項
・下水道法第10条1項
・令第129条の2の5 等

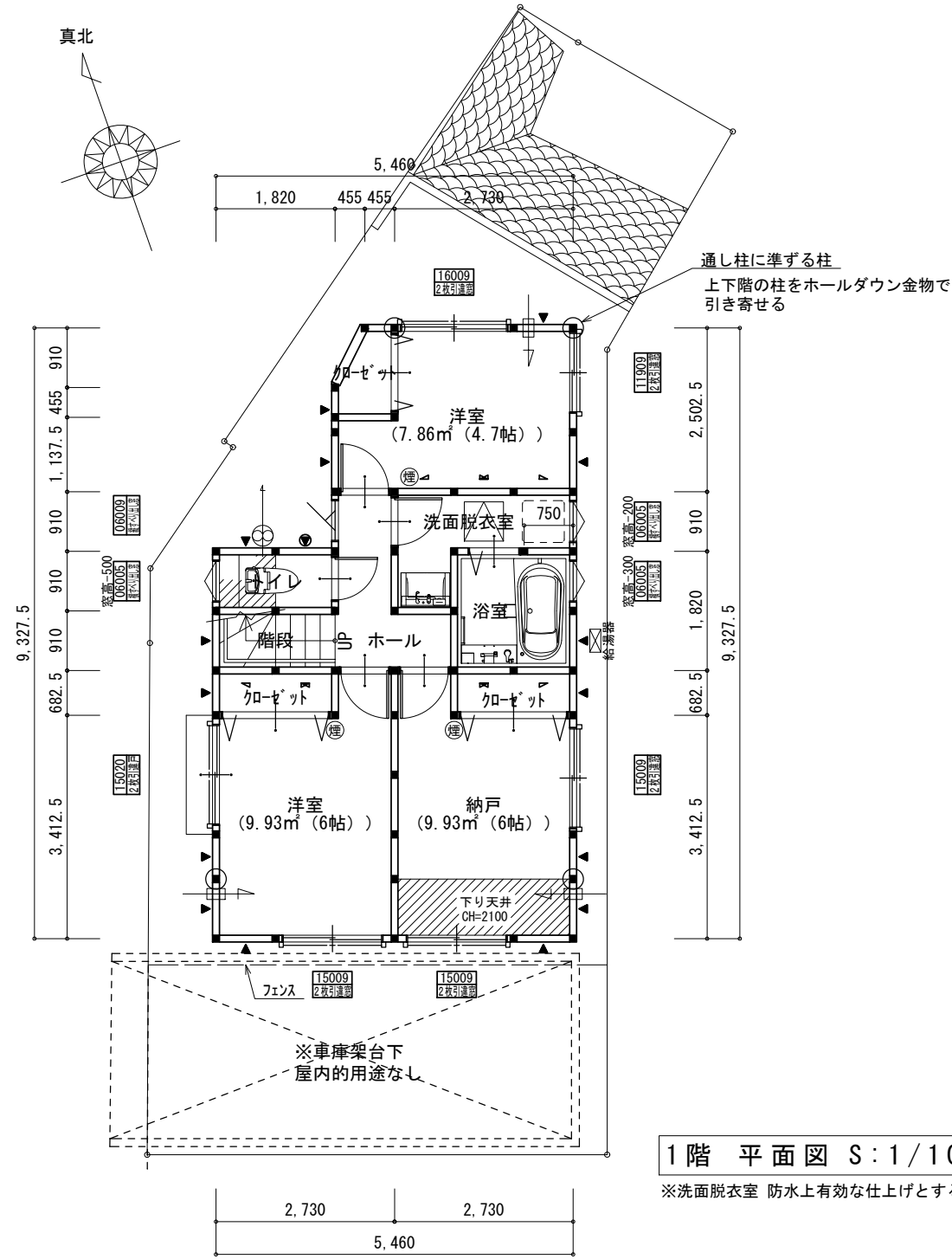
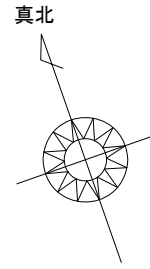
に適合している

(合流式)
雨水は雨水トラップを介して宅内最終枡に接続、
汚水・雑排水と共に下水本管に放流する。

凡例

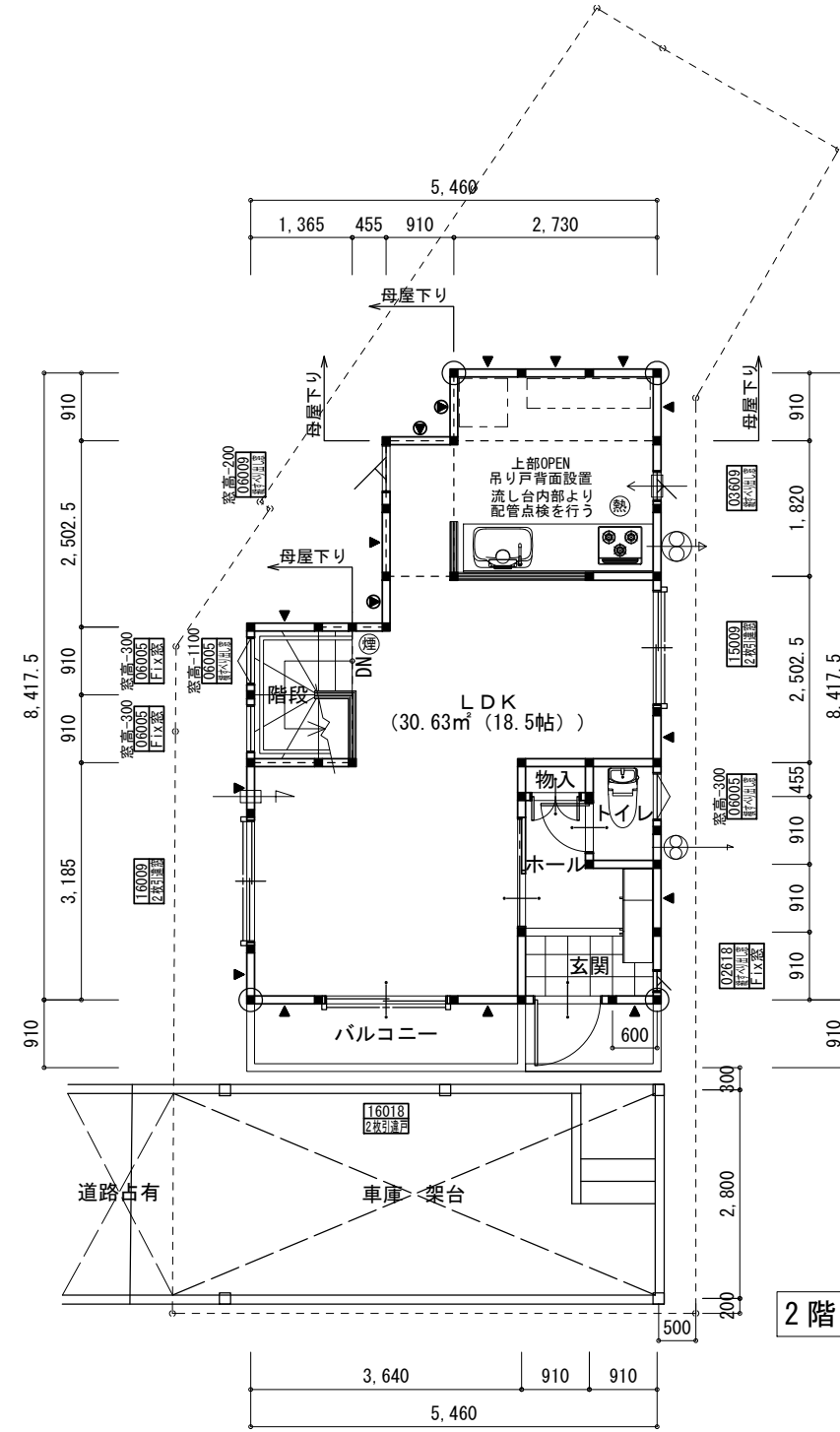
- ▶: 玄関位置
- : 雨水枡
- : 汚水枡
- ◻: 最終枡

宅造に係る
切土・盛土はなし
土質は関東ローム層



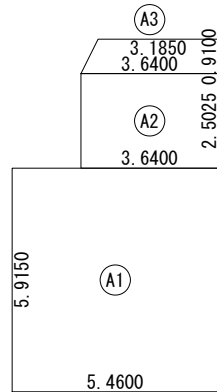
1階 平面図 S:1/100

※洗面脱衣室 防水上有効な仕上げとする



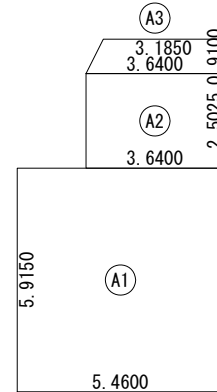
2階 平面図 S:1/100

※面材 (ノボパン t=9) の記号が無い壁は (非耐力壁) とする。外周・中通り共に釘ピッチ@200とする。



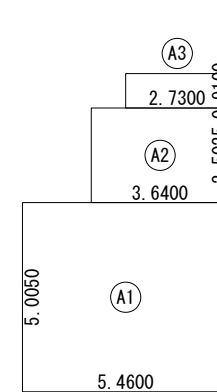
建築面積表		
形状	計算式	面積
(A1)	矩形 5.4600 × 5.9150	32.295900
(A2)	矩形 3.6400 × 2.5025	9.109100
(A3)	台形 (3.6400 + 3.1850) × 0.9100 ÷ 2.0	3.105375
面積	計 (m²)	44.51
	(坪)	13.43

建築面積求積図 S:1/200



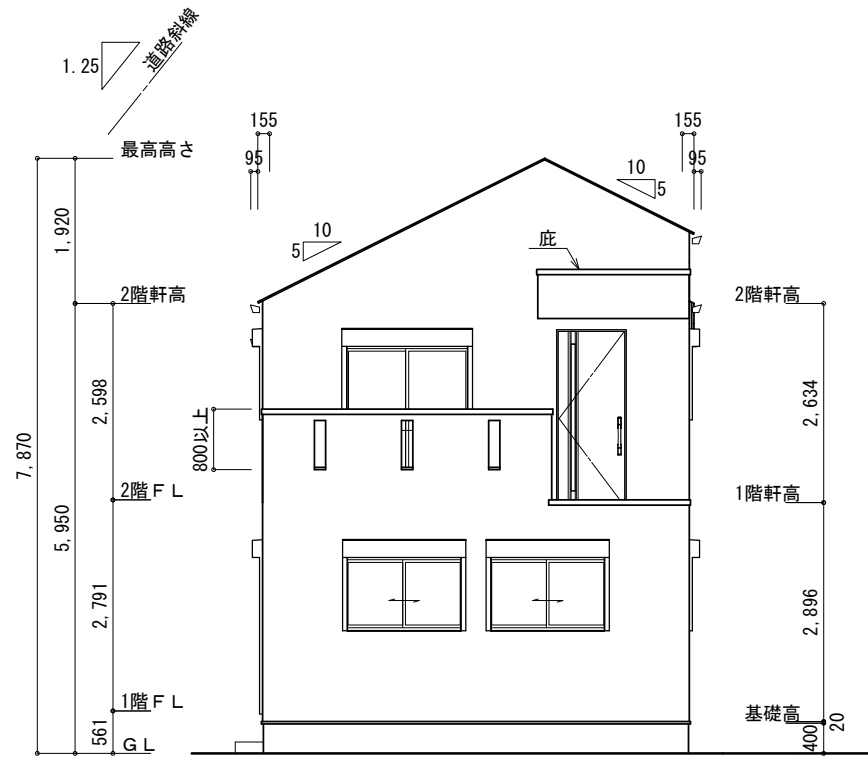
床面積表<1階>		
形状	計算式	面積
(A1)	矩形 5.4600 × 5.9150	32.295900
(A2)	矩形 3.6400 × 2.5025	9.109100
(A3)	台形 (3.6400 + 3.1850) × 0.9100 ÷ 2.0	3.105375
面積	計 (m²)	44.51
	(坪)	13.43

1階 床面積求積図 S:1/200

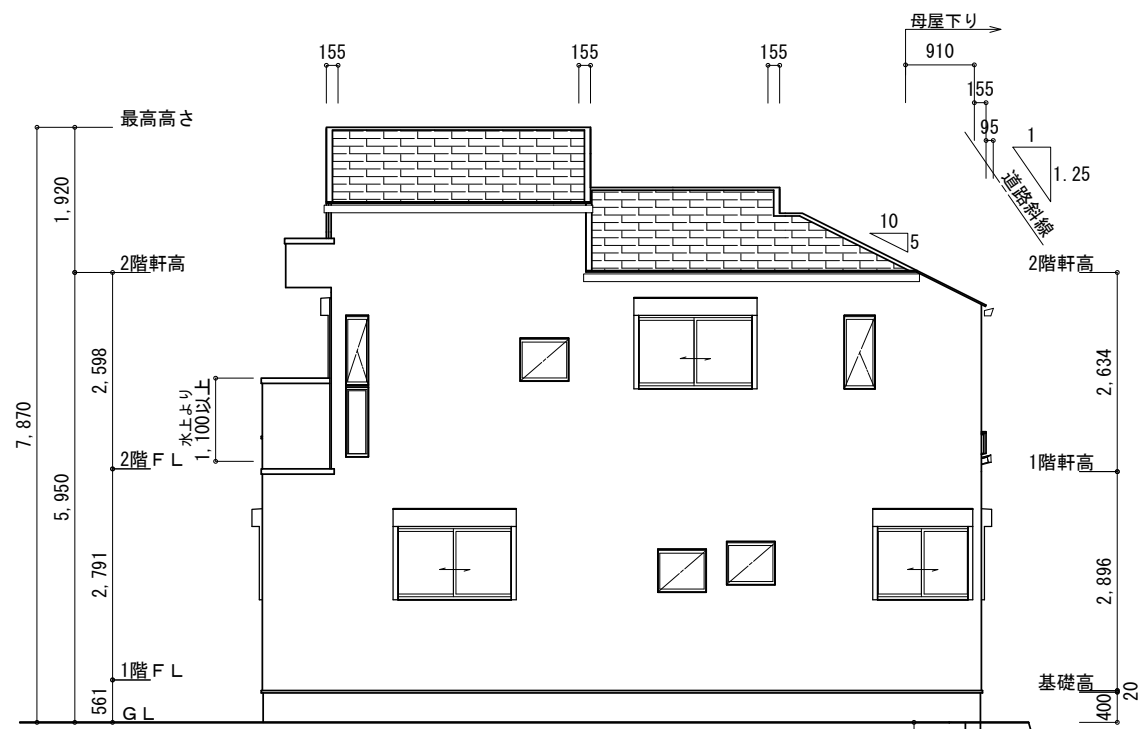


床面積表<2階>		
形状	計算式	面積
(A1)	矩形 5.4600 × 5.0050	27.327300
(A2)	矩形 3.6400 × 2.5025	9.109100
(A3)	矩形 2.7300 × 0.9100	2.484300
面積	計 (m²)	38.92
	(坪)	11.75

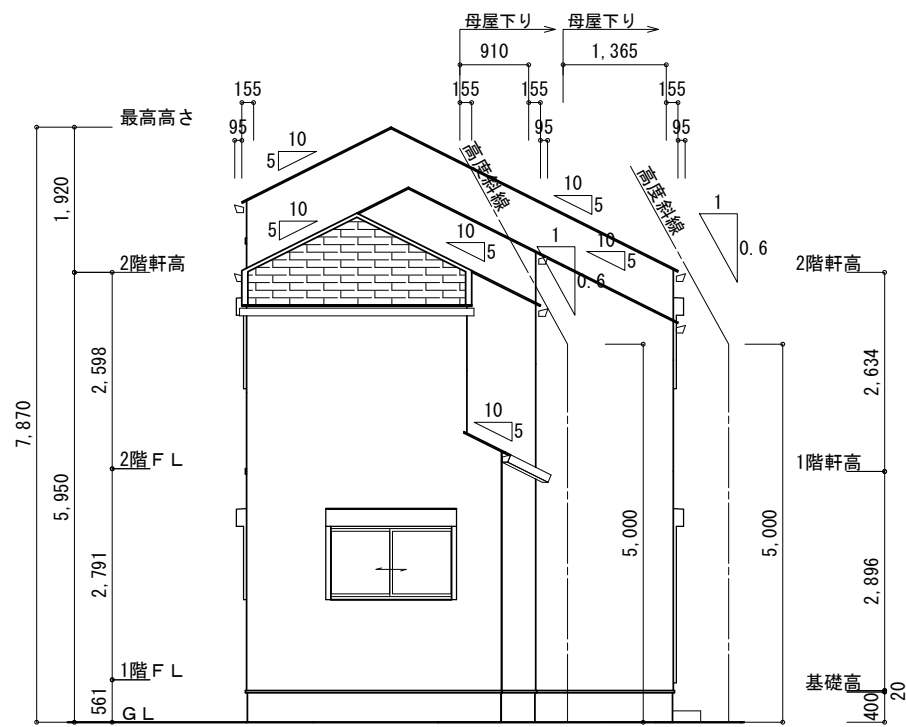
2階 床面積求積図 S:1/200



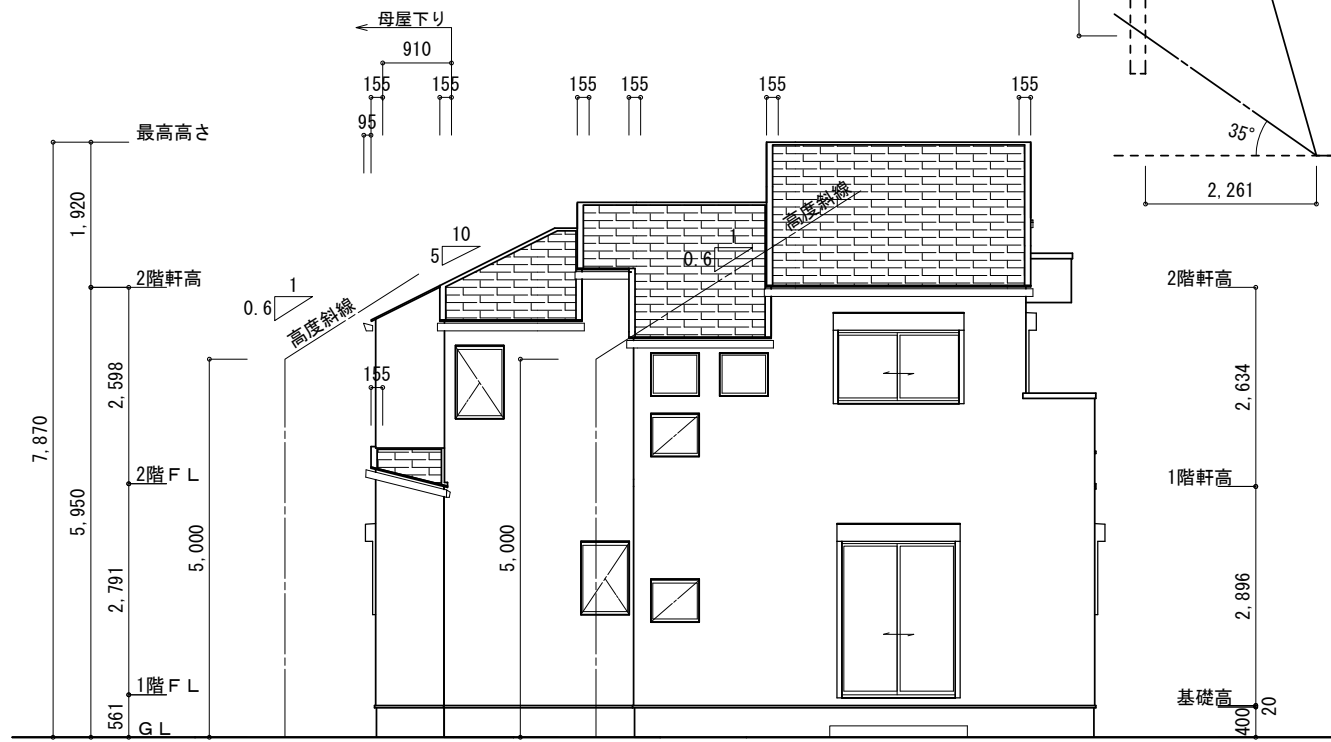
南側 立面図 S:1/100



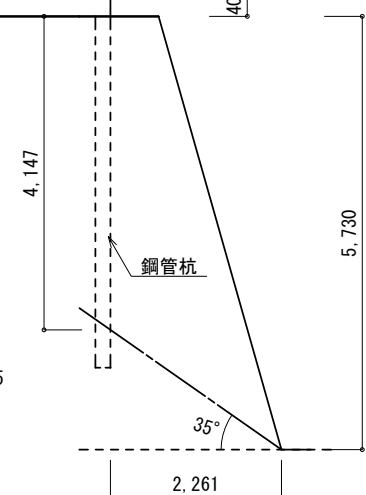
東側 立面図 S:1/100



北側 立面図 S:1/100



西側 立面図 S:1/100



※軒先寸法は詳細図による。

工事名	レジデンス中里4丁目 A号棟	株式会社ファーストデザイナー級建築士事務所	管理者	設計者	担当者	図面名	縮尺	No.
備考		一級建築士 第175316号 鈴木 治美	日付	日付	日付	立面図	1/100	5