

地番	B			
NO	Xn	Yn	Yn+1-Yn-1	Xn · (Yn+1-Yn-1)
AMN1	494.088	473.550	-12.456	-6154.360128
B13	495.997	474.149	7.319	3630.202043
B12	493.928	480.869	10.340	5107.215520
B11	505.678	484.489	6.437	3255.049286
B10	508.298	487.306	10.681	5429.130938
AK7	499.852	495.170	9.074	4535.657048
AM13	496.977	496.380	-3.490	-1734.449730
AM14	495.624	491.680	-4.864	-2410.715136
AMN5	496.950	491.516	-0.601	-298.666950
AMN4	496.999	491.079	-2.401	-1193.294599
AMN3	496.132	489.115	-2.879	-1428.364028
AM15	495.728	488.200	-2.510	-1244.277280
AMN8	490.068	486.605	-14.650	-7179.496200
合計				313.630784
合計面積				156.8153920
地積				156.81 m <sup>2</sup>

敷地求積図 S:1/150

安息角検討-1  
 高低差6.320>5.000m  
 $6.320 - 2.408 \times \tan 35^\circ = 4.634\text{m}$

安息角検討-2  
 高低差6.670>5.000m  
 $6.670 - 2.651 \times \tan 35^\circ = 4.814\text{m}$

安息角検討-3  
 高低差7.100>5.000m  
 $7.100 - 2.667 \times \tan 35^\circ = 5.233\text{m}$

安息角検討-4  
 高低差5.870>5.000m  
 $5.870 - 2.117 \times \tan 35^\circ = 4.388\text{m}$

道路斜線-1  
 許容高さ:  $(5.000+0.600+3.381) \times 1.25 - 3.766 = 7.460\text{ (m)}$   
 屋根高さ:  $5.950+0.910 \times 0.400+0.100 = 6.414\text{ (m)}$   
 $7.460 > 6.414 \therefore \text{OK}$

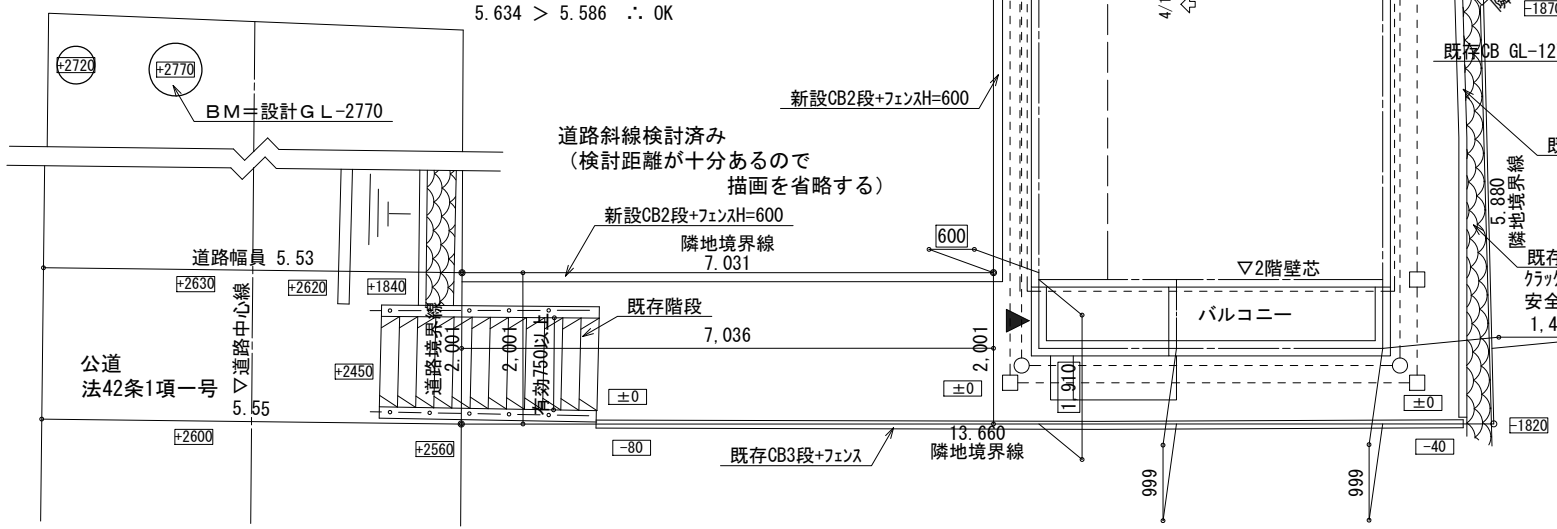
道路斜線-2  
 許容高さ:  $(5.000+0.600+2.803) \times 1.25 - 3.879 = 6.624\text{ (m)}$   
 屋根高さ:  $5.950-0.250 \times 0.400+0.100 = 5.950\text{ (m)}$   
 $6.624 > 5.950 \therefore \text{OK}$

道路斜線-3  
 許容高さ:  $(5.000+0.600+5.015) \times 1.25 - 4.244 = 9.024\text{ (m)}$   
 屋根高さ:  $5.950-0.250 \times 0.400+0.100 = 5.950\text{ (m)}$   
 $9.024 > 5.950 \therefore \text{OK}$

道路斜線-4  
 許容高さ:  $(5.000+0.600+8.521) \times 1.25 - 4.469 = 13.182\text{ (m)}$   
 絶対高さ: 10.000 (m)  
 屋根高さ:  $5.950+3.795 \times 0.400+0.100 = 7.568\text{ (m)}$   
 $10.000 > 7.568 \therefore \text{OK}$

道路斜線-5  
 許容高さ:  $(5.000+0.600+8.940) \times 1.25 - 4.805 = 13.370\text{ (m)}$   
 絶対高さ: 10.000 (m)  
 屋根高さ:  $5.950+3.795 \times 0.400+0.100 = 7.568\text{ (m)}$   
 $10.000 > 7.568 \therefore \text{OK}$

高度地区  
 許容高さ:  $5.000+1.057 \times 0.60 = 5.634\text{ (m)}$   
 屋根高さ:  $5.950-1.160 \times 0.400+0.100 = 5.586\text{ (m)}$   
 $5.634 > 5.586 \therefore \text{OK}$



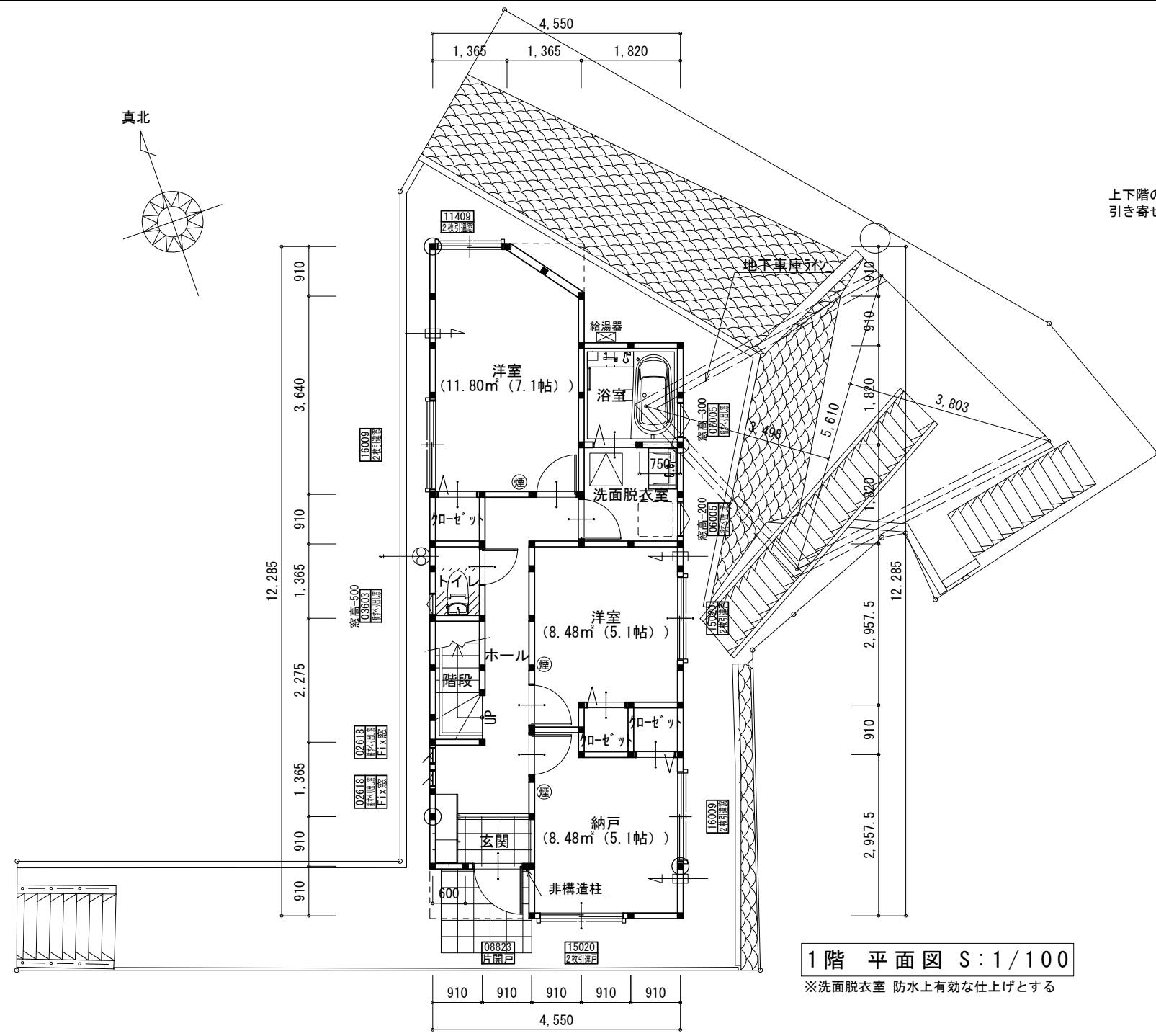
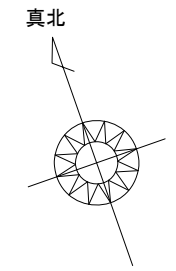
配置図 S:1/100

建築基準関係規定  
 ・液化石油ガス保安法第38条の2  
 又は、ガス事業法第162条  
 ・水道法第16条  
 ・電気事業法第39条1項  
 ・下水道法第10条1項  
 ・令第129条の2の5

(合流式)  
 雨水は雨水トラップを介して宅内最終枮に接続、  
 汚水・雑排水と共に下水本管に放流する。

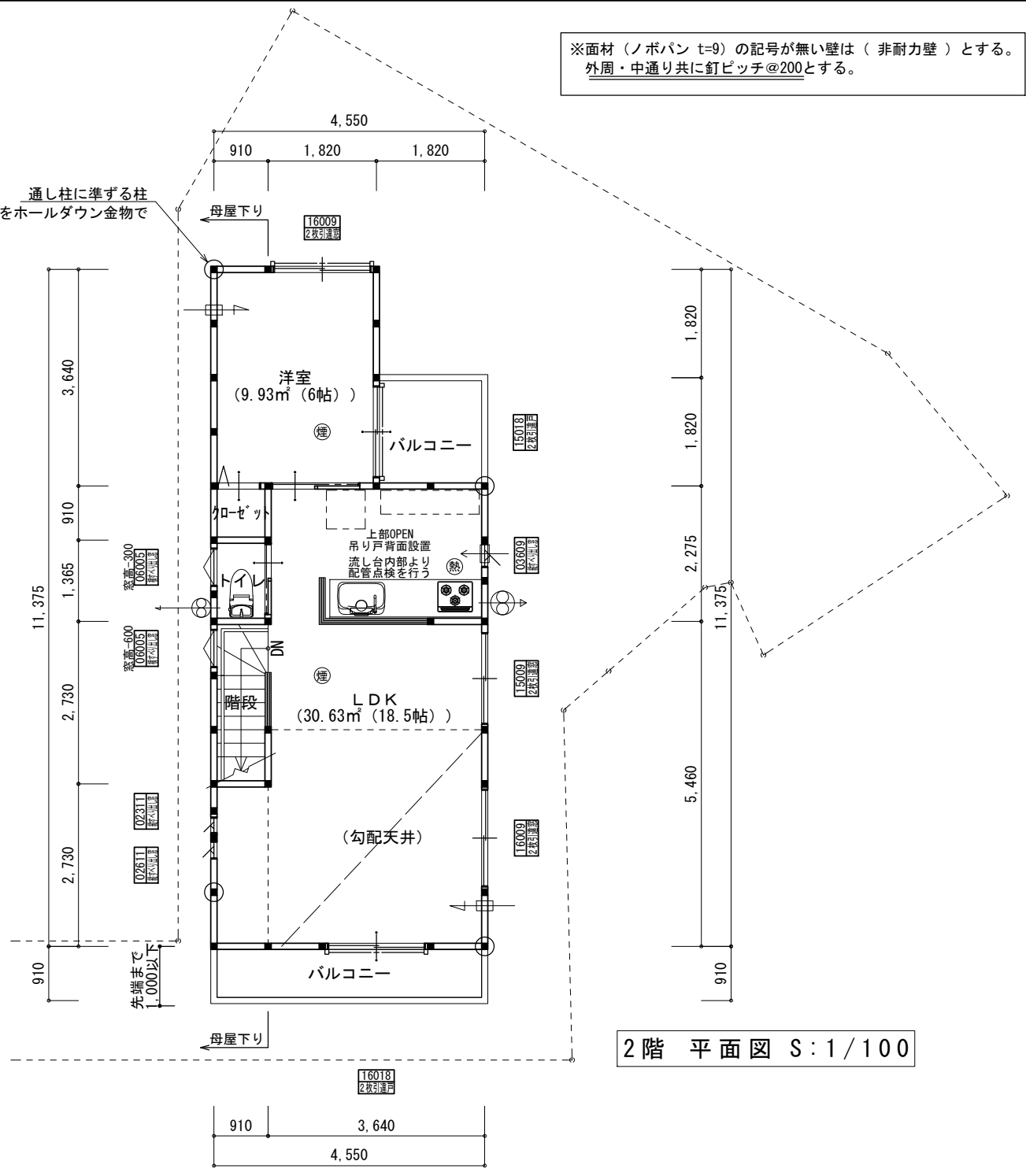
- 凡例
- ▶: 玄関位置
  - : 雨水枮
  - : 汚水枮
  - ◻: 最終枮
- 宅造に係る  
 切土・盛土はなし  
 建令130の12による  
 門・塀以外は築造しない  
 土質は関東ローム層

※面材（ノボパン t=9）の記号が無い壁は（非耐力壁）とする。  
 外周・中通り共に釘ピッチ@200とする。

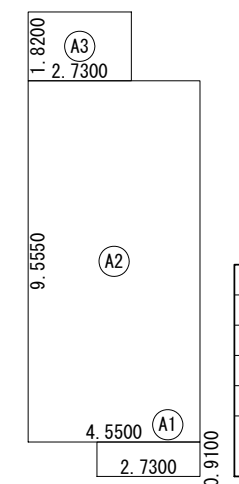


1階 平面図 S:1/100

※洗面脱衣室 防水上有効な仕上げとする

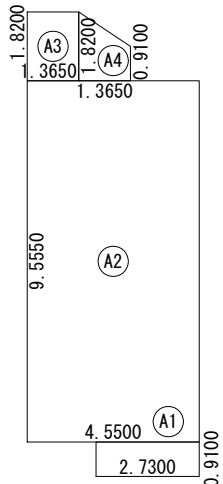


2階 平面図 S:1/100



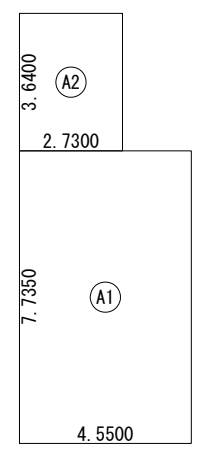
建築面積求積図 S:1/200

建築面積表			
形状	計算式	面積	
A1	2.7300 × 0.9100	2.484300	
A2	4.5500 × 9.5550	43.475250	
A3	2.7300 × 1.8200	4.968600	
面積 計(m²)		50.92	
		(坪) 15.37	



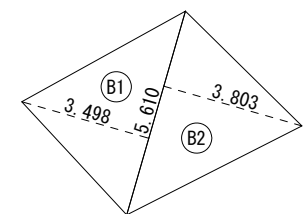
1階 床面積求積図 S:1/200

床面積表<1階>			
形状	計算式	面積	
A1	2.7300 × 0.9100	2.484300	
A2	4.5500 × 9.5550	43.475250	
A3	1.3650 × 1.8200	2.484300	
A4	(0.9100 + 1.8200) × 1.3650 ÷ 2.0	1.863225	
面積 計(m²)		50.30	
		(坪) 15.18	



2階 床面積求積図 S:1/200

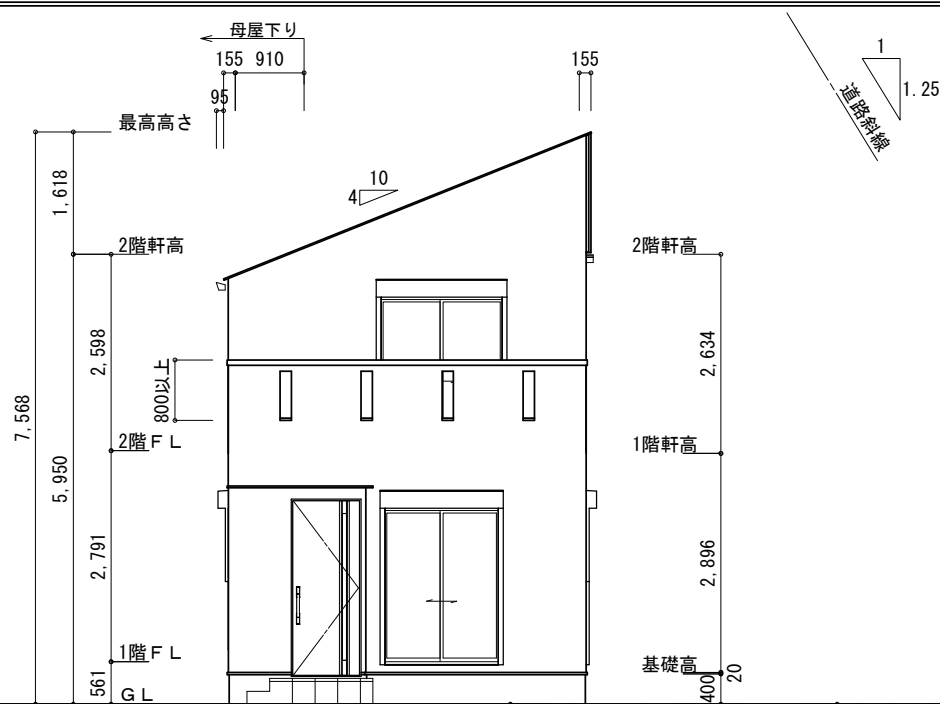
床面積表<2階>			
形状	計算式	面積	
A1	4.5500 × 7.7350	35.194250	
A2	2.7300 × 3.6400	9.937200	
面積 計(m²)		45.13	
		(坪) 13.62	



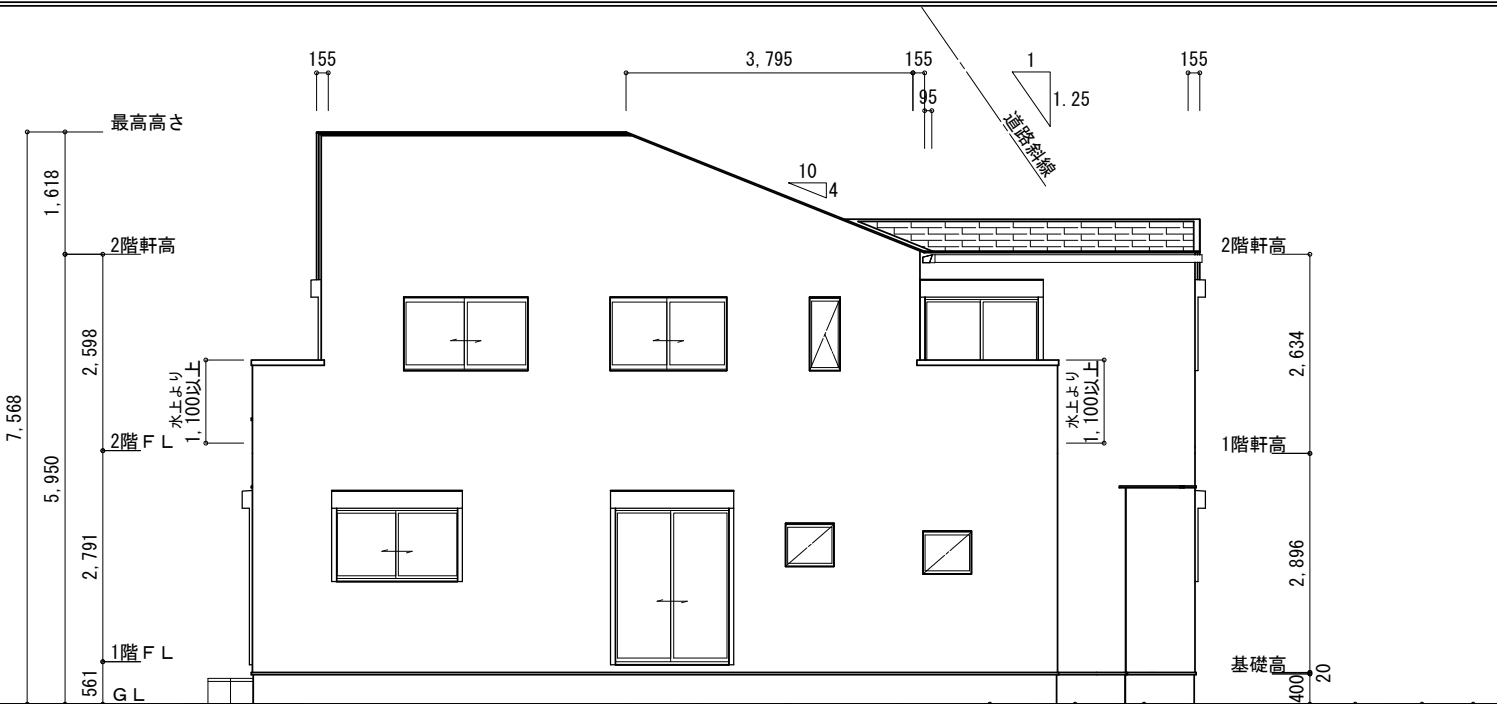
車庫 床面積求積図 S:1/200

車庫床面積表<1階>			
形状	計算式	面積	
B1	5.6104 × 3.4977 ÷ 2.0	9.811748	
B2	5.6104 × 3.8029 ÷ 2.0	10.667895	
面積 計(m²)		20.47	
		(坪) 6.18	

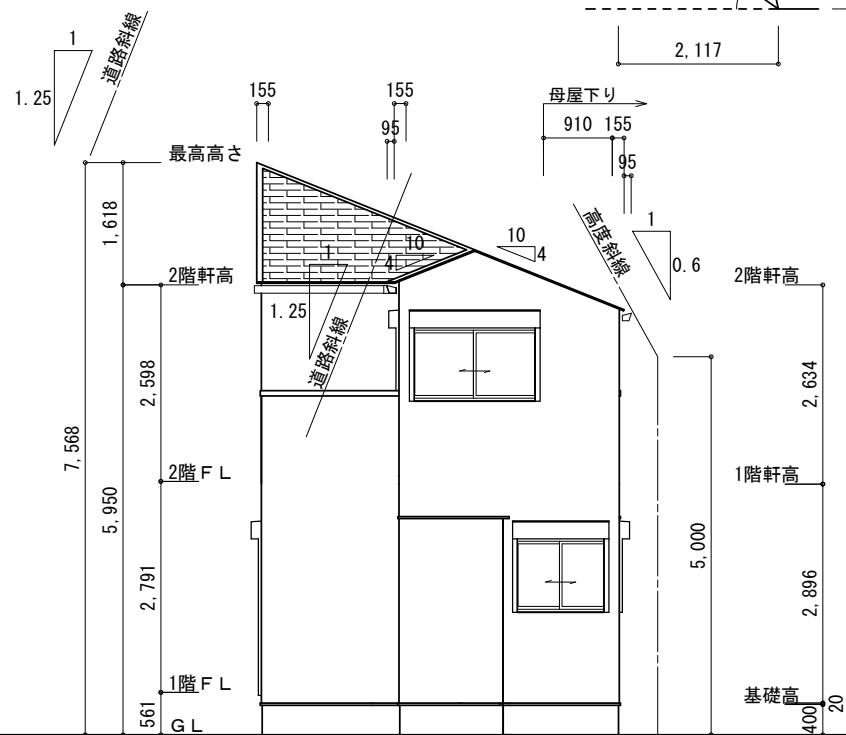
■車庫容積緩和  
 延床：115.90㎡ × 1/5 = 23.18㎡  
 車庫面積：20.47㎡ < 23.18㎡ ∴OK  
 容積率検計用面積  
 115.90 - 20.47 = 95.43㎡



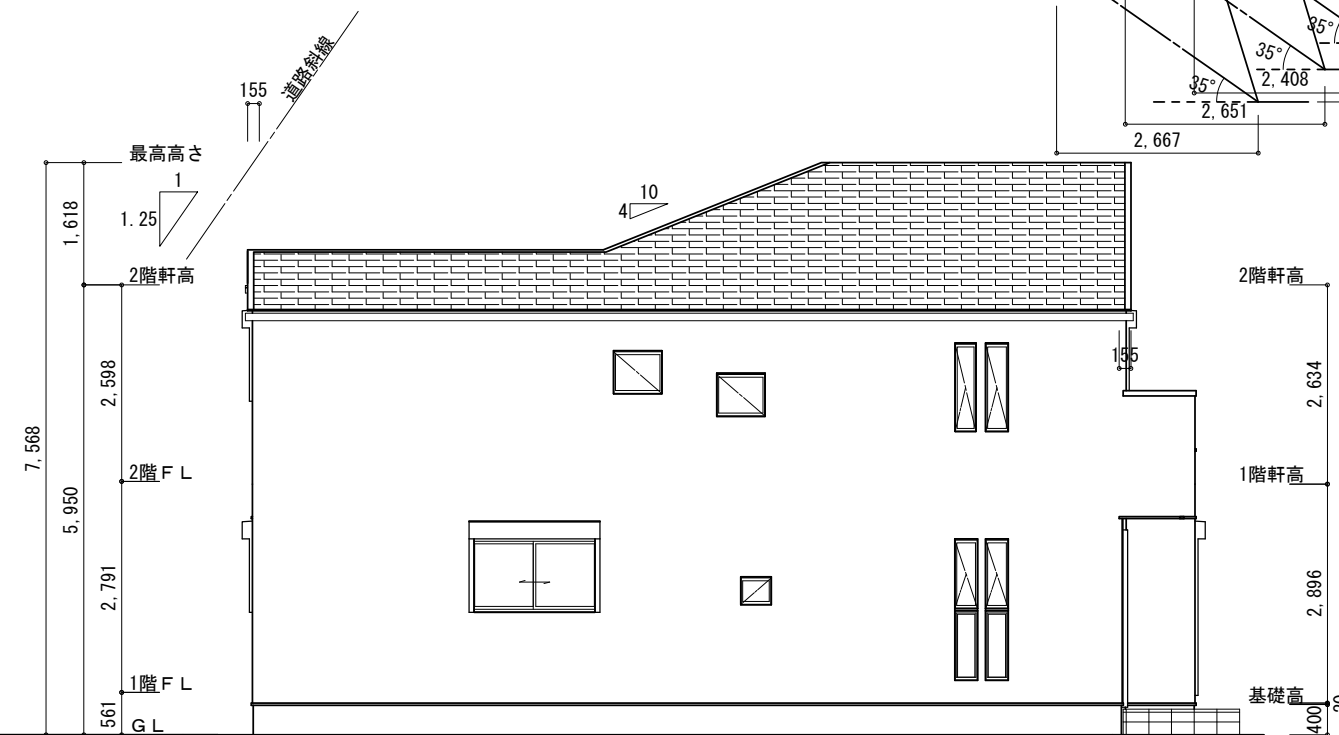
南側 立面図 S:1/100



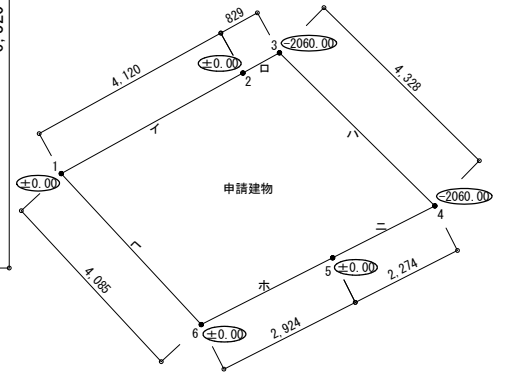
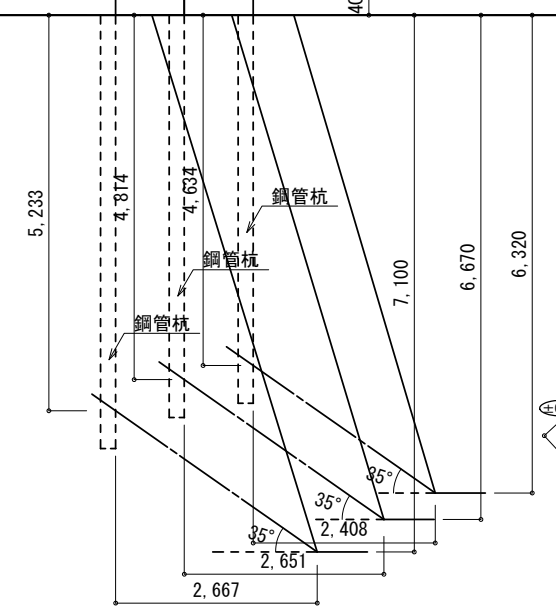
東側 立面図 S:1/100



北側 立面図 S:1/100



西側 立面図 S:1/100



平均地盤面算定表 S:1/150

地盤面算定表			
区間	符号	計算式(m)	面積(m <sup>2</sup> )
1-2	イ	0.00000	0.00000
2-3	ロ	-2.060000 × 0.829000 ÷ 2	-0.853870
3-4	ハ	-2.060000 × 4.328000	-8.915680
4-5	ニ	-2.060000 × 2.274000 ÷ 2	-2.342220
5-6	ホ	0.000000	0.000000
6-1	ヘ	0.000000	0.000000
計			-12.111770
面積	計		-12.111770
周長	計		18.560000
地盤面(平均) = -12.111770(m) ÷ 18.560000(m)			
= -0.652573(m)			
= -0.660(m)			

※軒先寸法は詳細図による。

工事名	レジデンス中里4丁目 B号棟	株式会社ファーストデザイン一級建築士事務所	管理者	設計者	担当者	図面名	縮尺	No.
備考		一級建築士 第175316号 鈴木 治美	日付	日付	日付	立面図	1/100	5